

PROFIL NERVURÉ DE VMZINC® : DES PLIAGES SUR-MESURE POUR DYNAMISER LES FAÇADES

VMZINC® poursuit ses avancées en matière de personnalisation des bâtiments. Répondant aux attentes des prescripteurs à la recherche de solutions originales, qui signeront l'identité de leur projet, la marque développe des systèmes spécifiques, à l'image des Profils Nervurés. Cette solution se distingue par ses **pliages sur-mesure** :

- **les lignes droites, répétitives ou aléatoires**, horizontales ou verticales, confèrent du **caractère et dynamisent les ouvrages**,
- **les nervures** donnent du **relief à l'enveloppe**.

Ces profils peuvent être **perforés** pour apporter de la transparence et de la légèreté, à l'intérieur comme à l'extérieur. Ils sont également disponibles dans **tous les aspects de surface VMZINC®** : du prépatiné gris velours QUARTZ-ZINC® au gris noir ANTHRA-ZINC®, en passant par l'aspect brut et naturel d'AZENGAR® ou les colorés PIGMENTO®.

Ce type de pliage est **imaginé et conçu pas à pas par les équipes techniques VMZINC®, en collaboration avec les architectes**. Elles les accompagnent à toutes les étapes, de la phase de réflexion à la mise en œuvre sur chantier. Une **proximité qui les encourage dans leur créativité et repousse sans cesse les limites du zinc**. Un matériau malléable et pliable, qui permet d'épouser toutes les formes dont les plus complexes.



PROFIL NERVURÉ - ANTHRA-ZINC®
ARCHITECTES : CORNELIUS+VÖGE APS & ISAGER ARKITEKTER
CRÉDIT PHOTOS : VMZINC - FOTOGRAF KIRSTINE MENGEL &
ARCHITECTURAL PHOTOGRAPHY ADAM MØRK



PROFIL NERVURÉ - PIGMENTO® ROUGE TERRE - ARCHITECTES : AD'A ET ATELIER 4D - CRÉDIT PHOTO : VMZINC - JUMP PICTURE

RÉFÉRENCE CHANTIER : LE SIÈGE CREAGORA DE L'ALLIANCE NATIONALE DES MUTUALITÉS CHRÉTIENNES (BELGIQUE)



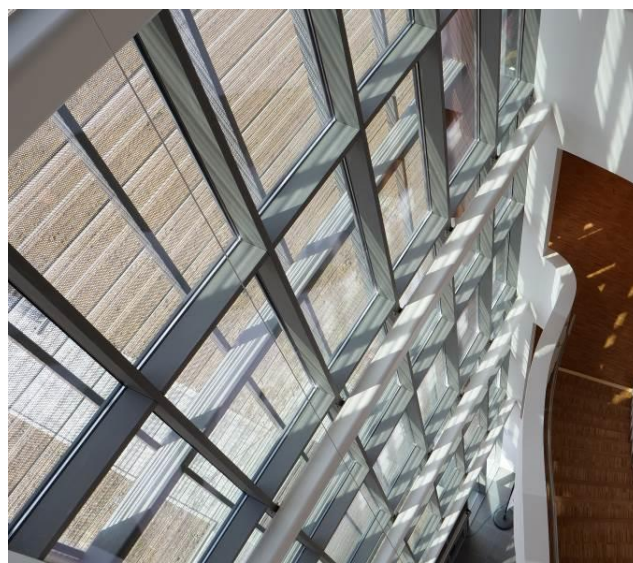
Le siège CREAGORA de l'Alliance Nationale des Mutualités Chrétiennes, implanté à Champion près de Namur, met en lumière ce nouveau mode d'expression que sont les pliates sur-mesure et les profils nervurés.

« Lien et partage » est l'expression qui a guidé les agences d'architectures AD'A et ATELIER 4D tout au long de leur projet. Le pari architectural : faire de ce volume d'envergure, un ouvrage qui **dégage vitalité et dynamisme tout en se voulant accueillant et protecteur**. Le programme illustre la vocation des Mutualités à faire du site un pôle de recherche et d'innovation sociale, plus qu'un espace rassemblant les différents services. Une mission réussie notamment grâce aux **3 200 m² de bardages sur-mesure VMZINC® en profils nervurés**.

Des prototypes de cette solution ont été réalisés par les équipes VMZINC® afin de **valider le design des profils et tester les différents niveaux de perforation**. Le choix du matériau zinc et de la technique nervurée apportent de la légèreté au projet. Alliés à la couleur PIGMENTO® ROUGE TERRE, ils renforcent l'aspect organique, comme si le bâtiment faisait corps avec le terrain.

Si toute l'enveloppe s'habille de profils, **certains ont été perforés au niveau des baies vitrées et sur le toit**, qui abrite les installations techniques. Depuis l'intérieur, ces perforations créent des **subtils jeux d'ombre et de lumière**, et protègent des rayons du soleil. Un **gage de confort et de bien-être pour les occupants** à l'arrivée des beaux jours. Perçu de l'extérieur, le volume se révèle transparent et fluide.

CREAGORA est implanté Nord-Sud, à la croisée de plusieurs échelles regroupant une autoroute, des logements et un espace rural. Les architectes ont voulu préserver les perspectives et les espaces verts, et limiter au maximum l'impact du bâtiment sur l'environnement résidentiel. Ils ont exploité la pente du terrain afin de proposer différentes entrées au niveau du sol, plus particulièrement côté campagne. CREAGORA fait aujourd'hui figure de proue d'un quartier qui débute son processus de développement.



PROFIL NERVURÉ - PIGMENTO® ROUGE TERRE

ARCHITECTES : AD'A ET ATELIER 4D - CRÉDIT PHOTOS : VMZINC - JUMP PICTURE

FICHE CHANTIER

Maître d'ouvrage	ALLIANCE NATIONALE DES MUTUALITÉS CHRÉTIENNES
Architectes	AD'A et ATELIER 4D
Entreprise générale	THOMAS & PIRON BÂTIMENT
Installateur zinc	TROIANI & FILS SA
Technique	PROFIL NERVURÉ et perforations
Aspect de surface	PIGMENTO® ROUGE TERRE
Surface de pose	3 200 m ²

VISUELS DISPONIBLES SUR SIMPLE DEMANDE AU SERVICE DE PRESSE :

CABINET VERLEY

DJAMÉLA BOUABDALLAH et CAROLINE RANSON
djamela@cabinet-verley.com et caroline@cabinet-verley.com
Tél. : 01 47 60 22 62 - www.cabinet-verley.com