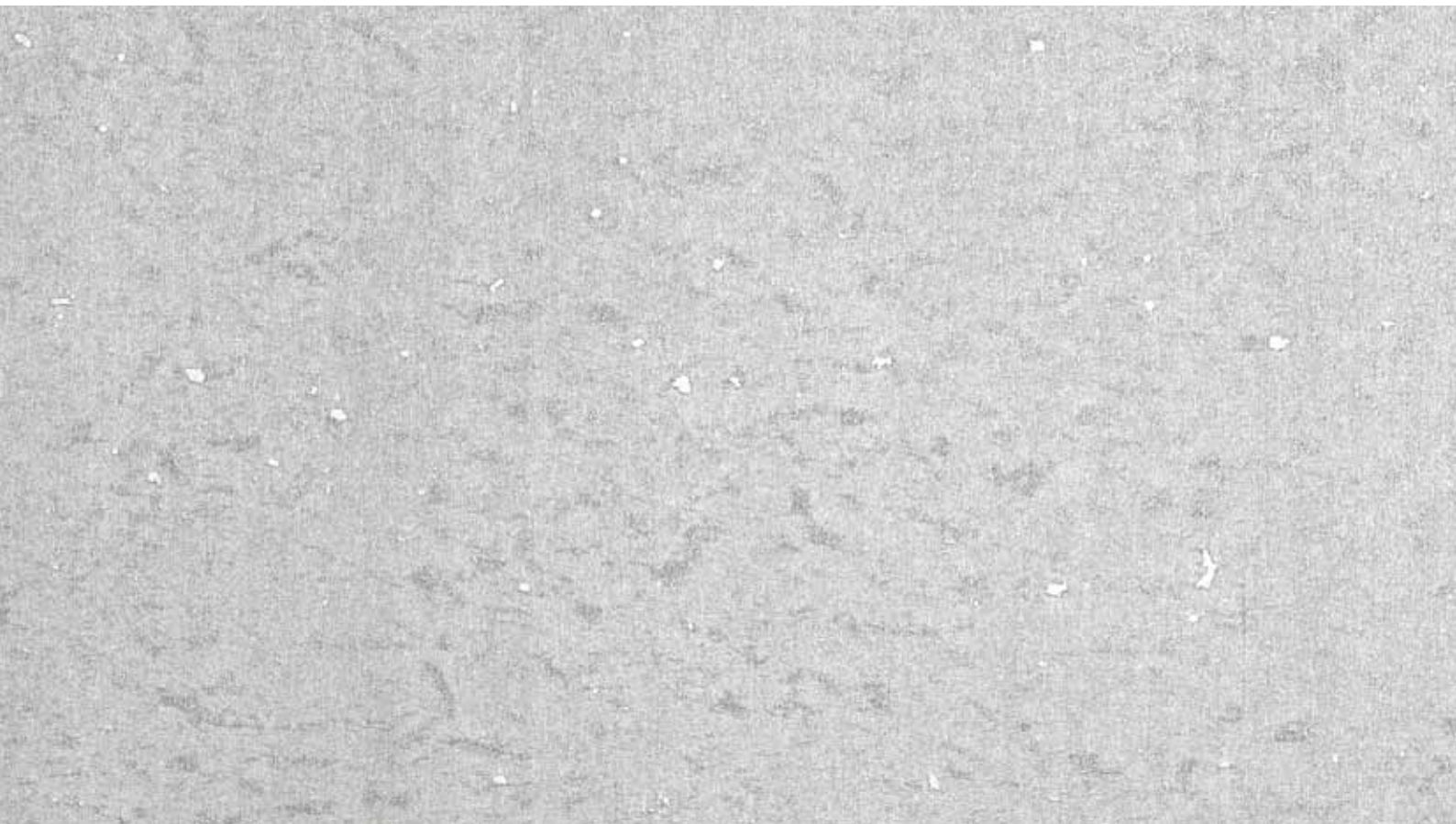


AZENGAR[®], la matière s'illumine

Plus clair, plus mat, plus brut, AZENGAR[®] est le nouveau zinc de VMZINC[®]. Engravé, avec sa surface hétérogène ponctuée d'aspérités, il renouvelle l'image du zinc.

Fiche technique



Bénéfices

- Nouvelle esthétique du zinc : brut, rugueux, aux nuances gris clair
- Eco-conçu, procédé industriel exclusif
- Facile à façonner et à souder
- Insensible aux traces de doigts
- 100 % zinc, 100 % recyclable et durable jusqu'à 100 ans.

Gamme AZENGAR®

	Standard	A la demande
Épaisseurs	0,65 mm / 0,7 mm	0,8 mm / 1 mm
Largeurs	500 mm / 650 mm / 1000 mm	
Gamme	Feuilles, bobineaux, bobines	Bandes façonnées, VMZ Profil à emboîtement, VMZ Profil agrafé, VMZ Profil sinus, VMZ Clin, VMZ Mozaik®
Délais de livraison	14 jours	28 jours



VMZ Mozaik® en AZENGAR®

Domaine d'emploi

Applications

- Tous types de bâtiment
- Toutes formes de couverture avec une pente $\geq 5\%$
- Tous types de bardage en VMZ Joint debout, VMZ Profil agrafé, VMZ Profil à emboîtement, VMZ Profil sinus, VMZ Clin, VMZ Mozaik®
- Tous types d'environnement. Dans les zones directement soumises à l'influence des embruns maritimes (bord de mer), l'utilisation dans des zones du bâtiment non rincées par la pluie est déconseillée.

Supports autorisés

En couverture

- Pose sur voligeage continu en bois massif compatible avec le zinc, ventilé en sous-face (lame d'air de 4 cm minimum)
- Pose sur VMZ Delta sur support bois non compatible, ventilé en sous-face.

En façade

- Façade plane ou courbe ou en sous-face selon les principes de mises en œuvre du système utilisé
- Pour VMZ Joint debout et VMZ Profil agrafé : pose sur voligeage continu en bois massif compatible avec le zinc, ventilé en sous-face (lame d'air de 2 cm minimum)
- Pour VMZ Profil à emboîtement, VMZ Profil sinus et VMZ Clin : pose sur ossature (bois ou métal) solidarisée fixée à la structure porteuse enduite ou en béton. Support ventilé (lame d'air de 2 cm minimum)
- Pour VMZ Mozaik® : Pose sur une ossature en aluminium solidarisée fixée à la structure porteuse en maçonnerie enduite, en béton ou sur structure porteuse métallique auto-stable rendue étanche à l'eau et à l'air. Support ventilé (lame d'air de 2 cm minimum).

Climats

Toutes régions vent
Toutes zones sismiques.



VMZ Joint debout en AZENGAR®

AZENGAR® , matériau éco-conçu

Conforme à la norme EN 988, AZENGAR® a fait l'objet d'une démarche d'éco-conception à toutes les étapes de son développement et de son industrialisation permettant de réduire la consommation d'eau, d'acides et d'effluents tout comme le nombre d'étapes de sa fabrication.

Ce document a pour unique objectif de décrire les principales caractéristiques techniques des produits VMZINC® fabriqués par Umicore. La prescription et la mise en œuvre de ces produits demeurent de la compétence exclusive des maîtres d'œuvre et des professionnels du bâtiment, qui doivent notamment veiller à ce que l'usage de ces produits soit adapté à la finalité constructive de l'ouvrage et compatible avec les autres produits et techniques employés. La prescription et la mise en œuvre des produits supposent le respect des normes en vigueur et des recommandations du fabricant. A cet égard, Umicore édite des guides de prescription et de pose, régulièrement mis à jour, pour des zones géographiques déterminées, et met en place des stages de formation. Tous les détails peuvent être obtenus sur demande auprès de l'équipe locale VMZINC®. Umicore ne pourra être tenu pour responsable pour aucune prescription ni utilisation qui ne respecterait pas l'ensemble de ces normes, recommandations et pratiques.

VMZINC

Umicore Building Products France s.a.s.
Les Mercuriales
40 rue Jean Jaurès
93176 Bagnolet Cedex
www.vnzinc.fr
vmzinc.france@umicore.com

Service Documentation
Tél. : 01 49 72 41 50 - Fax : 01 49 72 41 82

Service Etudes et Conseils techniques
Tél. : 01 49 72 42 28 - Fax : 01 49 72 41 84

