

# VMZ Composite

Plaques composites en zinc pour bardage ventilé.

Fiche technique

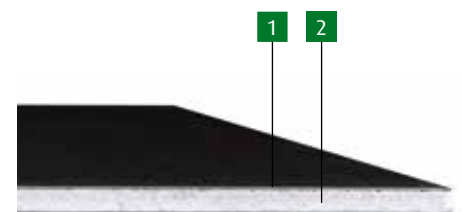


## Bénéfices

Planéité et rigidité exceptionnelles  
Plaques de grandes dimensions  
Aptitude au façonnage et au cintrage

## Applications

Façades planes pour tous types de bâtiments, notamment tertiaires et logements collectifs, en neuf comme en rénovation.



- 1 Feuille de zinc 0,5 mm
- 2 Ame polyéthylène FR\*

# Composants

**VMZ Composite** Panneau multicouches composé de deux feuilles de zinc d'épaisseur 0,5 mm et thermocollées de part et d'autre d'un noyau polyéthylène chargé en minéraux pour un comportement au feu optimisé.

## Données techniques

### Des dimensions inédites en zinc

Largeur	1000 mm*
Longueurs standard	3000 mm - 4000 mm
Longueur à la demande	Jusqu'à 6000 mm

\* 1250 mm sur demande en QUARTZ-ZINC® uniquement en épaisseur zinc 0,7 mm

### Caractéristiques des panneaux

Aspects de surface	Prépatinés QUARTZ-ZINC® et ANTHRA-ZINC®
Épaisseur du zinc	0,5 mm
Noyau	Polyéthylène chargé en minéraux (FR **)
Épaisseur totale	4 mm
Moment d'inertie	0,39 cm <sup>4</sup> /m
Densité du composite	12 kg/m <sup>2</sup>
Coefficient de dilatation	2,2 mm/m - 100° C

\*\* Fire Retardant (résistant au feu)

# Domaine d'emploi

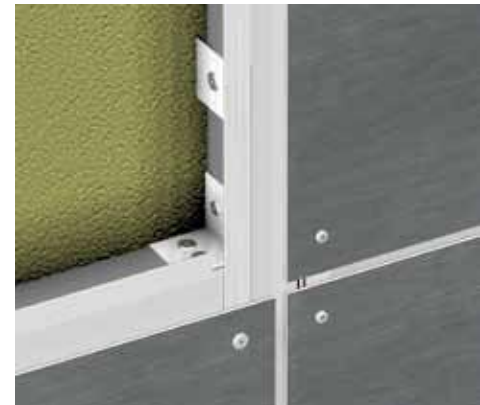
- Principe de pose** VMZ Composite se met en œuvre en plaques rivetées ou vissées (ou en cassettes, voir guide de pose)
- Supports autorisés** Pour une ossature en aluminium solidarifiée fixée à la structure porteuse en maçonnerie enduite, en béton ou sur structure porteuse métallique. Support ventilé (lame d'air de 2 cm minimum)
- Type de façade** Mise en œuvre sur un support plan, vertical ou en sous-face.
- Climats** Toutes régions vent.

# Documents de référence

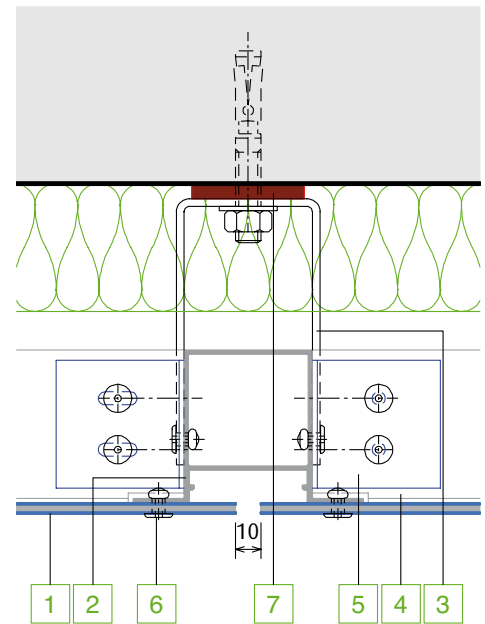
**Norme EN 988** Norme européenne de qualité du zinc, cuivre, titane laminé.

Ce document a pour unique objectif de décrire les principales caractéristiques techniques des produits VMZINC® fabriqués par Umicore. La prescription et la mise en œuvre de ces produits demeurent de la compétence exclusive des maîtres d'œuvre et des professionnels du bâtiment, qui doivent notamment veiller à ce que l'usage de ces produits soit adapté à la finalité constructive de l'ouvrage et compatible avec les autres produits et techniques employés. La prescription et la mise en œuvre des produits supposent le respect des normes en vigueur et des recommandations du fabricant. A cet égard, Umicore édite des guides de prescription et de pose, régulièrement mis à jour, pour des zones géographiques déterminées, et met en place des stages de formation. Tous les détails peuvent être obtenus sur demande auprès de l'équipe locale VMZINC®. Umicore ne pourra être tenu pour responsable pour aucune prescription ni utilisation qui ne respecterait pas l'ensemble de ces normes, recommandations et pratiques.

## Plaques rivetées ou vissées



## Coupe horizontale



- 1 Plaque VMZ Composite
- 2 Rail d'ossature secondaire vertical en aluminium
- 3 Etrier ou patte équerre
- 4 Rail horizontal en aluminium
- 5 Equerre en aluminium 50 x 50 mm
- 6 Rivet ou vis
- 7 Cale de rupture de pont thermique

**Informations complémentaires VMZINC®**  
Descriptif type ou personnalisable, références, guide de prescription et de pose sur [www.vmezinc.fr](http://www.vmezinc.fr)

# VMZINC

**Umicore Building Products France S.A.S.**  
Les Mercuriales  
40 rue Jean Jaurès  
93176 Bagnolet Cedex  
[www.vmezinc.fr](http://www.vmezinc.fr)  
[vmzinc.france@umicore.com](mailto:vmzinc.france@umicore.com)

**Service Documentation**  
Tél. : 01 49 72 41 50 - Fax : 01 49 72 41 82

**Service Etudes et Conseils techniques**  
Tél. : 01 49 72 42 28 - Fax : 01 49 72 41 84

