

SORTIES DE VENTILATION



pour couverture en ardoises

Jupe de garantie



code article	longueur m
210678000	2

Grille matière plastique recommandée pour les régions de montagne (neige poudreuse).

Ventilation de chute INTEGRA®

code article	aspect	section de ventilation (cm ²)	branchement sortie nominale (mm)
220015168	ANTHRA-ZINC	145	Ø 125 (*)

(*) Réducteur plastique pour Ø80 et Ø100 disponible à part

Sortie de ventilation mécanique contrôlée (VMC) INTEGRA®



code article	aspect	section de ventilation (cm ²)	branchement sortie nominale (mm)
220015168	ANTHRA-ZINC	145	Ø 125
220015169	ANTHRA-ZINC	200	Ø 160 (*)

Pente supérieure à 40% (22°)

systèmes brevetés

(*) Réducteur plastique pour Ø125 fourni



Sortie de Ventilation Primaire 791



code article	aspect	référence	Ø
206157000	ANTHRA-ZINC	P791SVP	100

Fournie avec un manchon de réduction Ø 100 à Ø 80 mm.

Chapeaux de ventilation



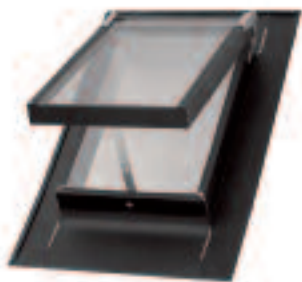
code article	aspect	Ø mm	hauteur mm	type
206054000	Naturel	80	180	à grille
206055000	Naturel	100	210	à grille
206056000	Naturel	120	260	à grille

FENETRES DE TOIT

pour couverture en ardoises ou tuiles plates



Chassis tabatière



code article	aspect	dimension ouvrant mm
220011975	Naturel	610 x 410
220011976	ANTHRA-ZINC	610 x 410