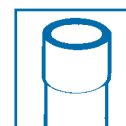


TUYAUX ET ACCESSOIRES



pour descentes d'eaux pluviales

Tuyaux tronconiques soudés



code article	aspect	Ø mm	épaisseur mm	longueur m
204022000	Naturel	50	0,65	2
204023000	Naturel	60	0,65	2
204026000	Naturel	80	0,65	2
204044000	Naturel	80	0,80	2
204028000	Naturel	100	0,65	2
204033000	Naturel	100	0,80	2
204032000	Naturel	120	0,70	2
204035000	Naturel	140	0,80	2
204037000	Naturel	160	0,80	2

norme NF EN 612 Classe Y

Tuyaux cylindriques soudés bord à bord



code article	aspect	Ø mm	épaisseur mm	longueur m
220002008	Naturel	80	0,65	2
220002010	Naturel	80	0,65	3
220002028	Naturel	100	0,65	2
220002030	Naturel	100	0,65	3
220002048	QUARTZ-ZINC	80	0,65	2
220002052	QUARTZ-ZINC	100	0,65	2
220002049	ANTHRA-ZINC	80	0,65	2
220002053	ANTHRA-ZINC	100	0,65	2
220002050	blanc pierre	80	0,70	2
220002051	brun tuilé	80	0,70	2

Longueurs à la demande : NOUS CONSULTER.

norme NF EN 612

Manchons pour tuyaux cylindriques



code article	aspect	Ø mm	épaisseur mm
220003041	Naturel	pour tuyau de 80	0,65
220003042	Naturel	pour tuyau de 100	0,65
220002149	QUARTZ-ZINC	pour tuyau de 80	0,65
220002154	QUARTZ-ZINC	pour tuyau de 100	0,65
220002150	ANTHRA-ZINC	pour tuyau de 80	0,65
220002155	ANTHRA-ZINC	pour tuyau de 100	0,65
220002151	blanc pierre	pour tuyau de 80	0,70
220002152	brun tuilé	pour tuyau de 80	0,70

Pour la pince à retreindre, voir page 115.

COUDES

pour descentes d'eaux pluviales



Coudes cintrés à 90°



code article	aspect	∅ mm	norme
205885000	Naturel	50	
205889000	Naturel	60	
220007726	Naturel	80	NF
220007780	Naturel	100	NF
205886000	Naturel	120	NF
205887000	Naturel	140	
205897000	Naturel	160	
220007779	QUARTZ-ZINC	80	NF
220007781	QUARTZ-ZINC	100	NF
220003825	QUARTZ-ZINC	120	NF
220007784	ANTHRA-ZINC	80	NF
220007782	ANTHRA-ZINC	100	NF
220003823	ANTHRA-ZINC	120	NF

norme NF P 36-403

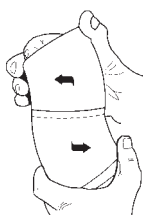
Coudes ajustables dits "coudes lyonnais"



code article	aspect	∅ mm	norme
205901000	Naturel	60	
205903000	Naturel	80	NF
205904000	Naturel	100	NF
205905000	Naturel	120	NF

norme NF P 36-403

Coudes rotule à 36°



code article	aspect	∅ mm
220002157	Naturel	80
220002158	Naturel	100

Le coude rotule à 36° possède un rétreint à bourrelet situé à son embase qui lui permet de pivoter librement sur son axe vertical.

Coudes cintrés à 72°



code article	aspect	∅ mm
220004650	Naturel	80
220004648	Naturel	100
220004651	QUARTZ-ZINC	80
220004358	QUARTZ-ZINC	100
220007760	ANTHRA-ZINC	80
220007761	ANTHRA-ZINC	100
208151000	blanc pierre	80
208152000	brun tuilé	80

BAGUES AUTOBLOQUANTES



Système breveté

Bagues autobloquantes



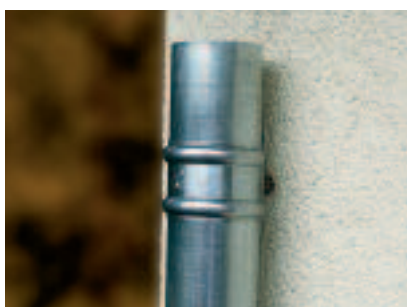
code article	aspect	ø mm
211908000	Naturel	80
211909000	Naturel	100
220002579	QUARTZ-ZINC	80
220002580	QUARTZ-ZINC	100
211910000	ANTHRA-ZINC	80
211911000	ANTHRA-ZINC	100
220002829	blanc pierre	80

S'adaptent aux tuyaux de diamètre 80 et 100 mm, tronconiques ou cylindriques.

Description

La bague autobloquante est composée :

- d'une double bague en zinc,
- d'une clé en acier galvanisé qui permet :
 - la fixation au mur,
 - le blocage de la bague.



BAGUES ET CRAPAUDINES



Bagues simples



Avec bord

code article	aspect	Ø mm	bord	norme
205927000	Naturel	60	avec	
205930000	Naturel	80	avec	NF
205931000	Naturel	100	avec	NF
205932000	Naturel	120	avec	NF
205933000	Naturel	140	avec	

norme NF P 36-403

Bagues spirales



Avec bord



Sans bord

code article	aspect	Ø mm	bord	norme
211670000	Naturel	80	avec	NF
211671000	Naturel	80	sans	NF
211672000	Naturel	100	avec	NF
211673000	Naturel	100	sans	NF

norme NF P 36-403

Bagues ajustables simples



code article	aspect	Ø mm
220003045	Naturel	80
220003046	Naturel	100
220003049	QUARTZ-ZINC	80
220003050	QUARTZ-ZINC	100
220003048	ANTHRA-ZINC	80
220003047	ANTHRA-ZINC	100

Bagues ajustables doubles



code article	aspect	Ø mm
220002757	Naturel	80
220002758	Naturel	100
220003035	QUARTZ-ZINC	80
220003036	QUARTZ-ZINC	100
220002759	ANTHRA-ZINC	80
220002760	ANTHRA-ZINC	100

Crapaudine extensible



code article	aspect	Ø mm
220007712	Galvanisé	80 à 100