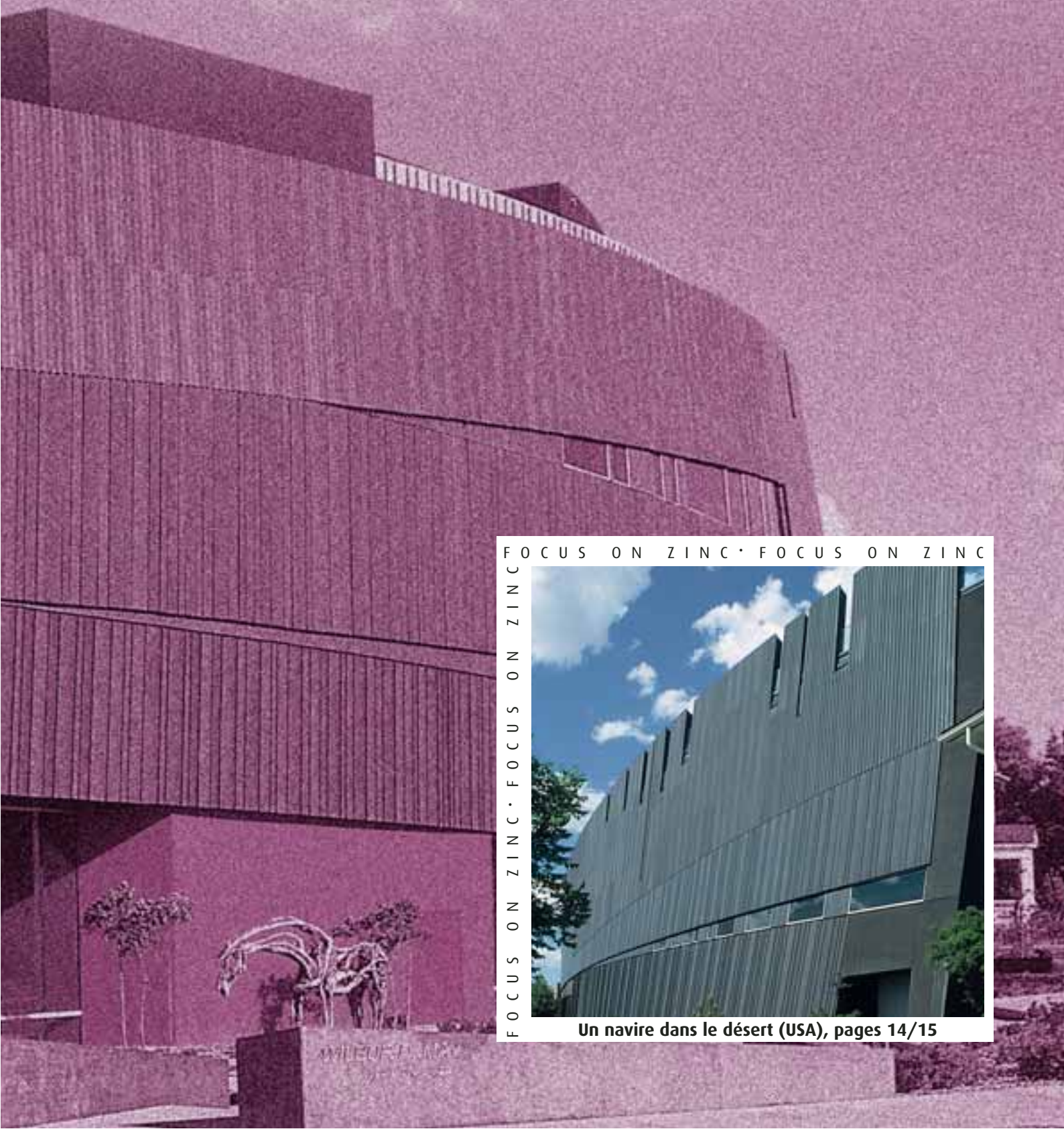


Disponible en allemand, anglais,
danois, espagnol, français,
hongrois, italien, néerlandais,
polonais, portugais et tchèque.

FOCUS ON ZINC

REFERENCES INTERNATIONALES EN VM ZINC® N° 8



FOCUS ON ZINC • FOCUS ON ZINC

FOCUS ON ZINC



Un navire dans le désert (USA), pages 14/15



Editorial

Un des enjeux majeurs pour tout industriel est aujourd'hui d'avoir une approche à la fois globale et locale.


"Think global, act local" est la meilleure définition de cette démarche.

Notre mission est d'assurer le développement du marché du zinc dans les applications Bâtiment que nous avons ciblées.

La stratégie commerciale initiée par Umicore, et notamment en France, témoigne de cette volonté d'assurer une approche locale dans le cadre de notre démarche globale. C'est ainsi que chacune de nos régions commerciales est dotée d'une force de vente importante dont le rôle essentiel est d'être proche des acteurs clés de son marché, que ce soit au niveau de la prescription, de l'entreprise et de la distribution. Cette approche de proximité est assurément aujourd'hui un de nos plus importants facteurs de différenciation.

Globalement et à travers notre position de leader, notre mission est d'assurer le développement du marché du zinc dans les applications Bâtiment que nous avons ciblées grâce à la performance de nos équipes en France et dans les autres pays du monde.

FOCUS ON ZINC est le meilleur témoignage de notre démarche globale adaptée localement. Edité en plus de dix langues, présentant des projets venant de nombreux pays et différents continents, ce magazine témoigne de l'importance d'une présence à travers le monde, permettant à tous de bénéficier des expériences récoltées dans des contextes différents, en termes de style d'architecture, de recherches innovantes, de contraintes climatiques ou de techniques de pose.

Je vous souhaite beaucoup de plaisir à découvrir les magnifiques projets présentés dans ce huitième numéro de FOCUS ON ZINC et vous laisse imaginer les efforts d'accompagnement (toujours cette fameuse proximité !) que nous avons déployés pour assurer le bon déroulement de chacun d'entre eux, à travers le monde. 

Philippe DUMAS
Directeur Commercial France

Sommaire

Cinq façades (France)	2
Opéra sur la Baie (Singapour)	4
Paris - Chicago (USA)	6
Un petit coin de France implanté dans une ville très américaine.	
Toutes ses facultés (Allemagne)	8
Paré au décollage (Espagne)	9
Jeux de ballon (République Tchèque)	10
Sur les traces des Dinosaures (Corée du Sud)	11
Une dernière demeure naturelle pour les géants de la nature.	
Quand l'histoire rencontre la nature (France)	12
Un navire dans le désert (USA)	14
En noir et blanc (Belgique)	16
Construit pour la postérité (France)	17
Chioroscuro (Espagne)	18
Théâtre sur la Loire (France)	20
Entre tradition et modernité (Belgique)	22
Un matériau noble rend hommage à une vénérable vieille dame.	
Vers de nouveaux horizons (France)	23
Vue sur le Saint-Laurent (Canada)	24
De gare en gare (Belgique)	26
Arrêt shopping ! (Espagne)	28



France



Cinq façades

n Immeuble de bureaux

Bureaux et siège social CRH France, Boulogne Billancourt (France)

Architecte(s) :

Cabinet d'architecture et d'ingénierie BK Concept

Entreprise :

Guerreiro SARL (couverture), STB (façade)

Technique(s) :

Joint debout (couverture), Cassettes FPS (façade)

Aspect(s) : QUARTZ-ZINC®


Surface : 155 m² (couverture), 100 m² (façade)

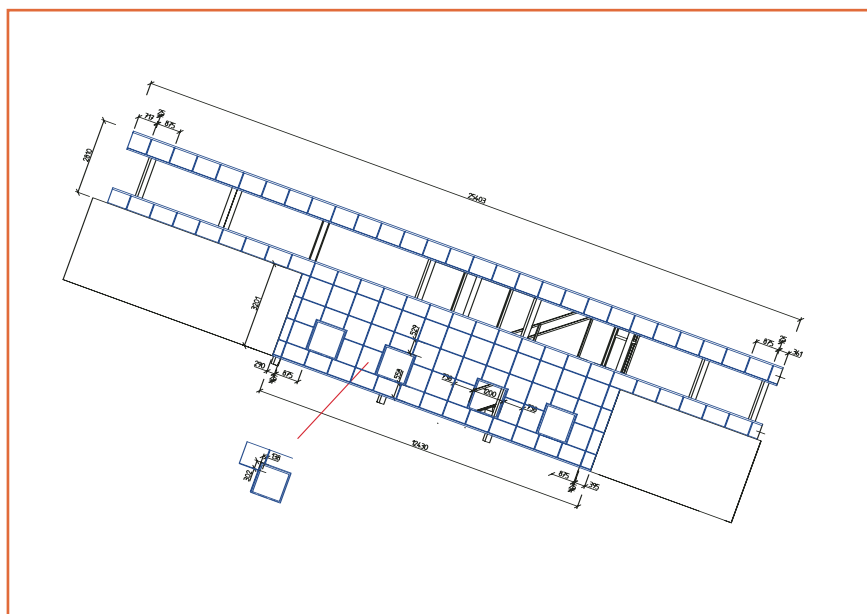
Pour le dernier étage et la rénovation de la façade Nord de son siège social à Boulogne Billancourt, CRH France rend hommage aux toitures en zinc traditionnelles de Paris et sa région.

L'architecte a ainsi choisi en couverture du QUARTZ-ZINC® mis en œuvre selon la technique du joint debout.

Afin de conserver l'aspect à la fois minéral et métallique de la façade actuelle, il a prescrit les nouvelles cassettes FPS VM ZINC®, également en QUARTZ-ZINC®, qui répondent à ce critère esthétique comme aux exigences techniques.

Légères et faciles à installer, elles se marient en toute discrétion avec l'ensemble existant, composé de carreaux céramiques, de bois et de verre. Les cassettes sont fixées à l'aide de pattes invisibles sur une ossature spécifique, solidarisée à la structure porteuse.

La pose du nouveau système de cassettes FPS de VM ZINC® a fait l'objet d'une assistance technique attentive. 

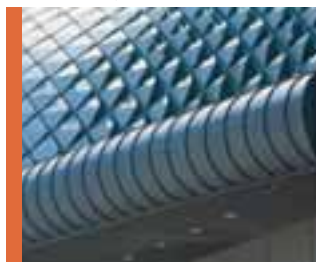




Photos : Paul Kozlowski, France.
Dessin : Bureau d'Assistance Conception
VM ZINC®, France.



Singapour



n Théâtre

Esplanade - Theatres on the Bay
(Singapour)

Architecte(s) :

DP Architects PTE Ltd.

Entreprise :

BHP Steel Lysaght PTE Ltd.

Technique(s) : Joint debout

Aspect(s) : QUARTZ-ZINC® PLUS

Surface : 5 200 m²

Opéra sur la baie

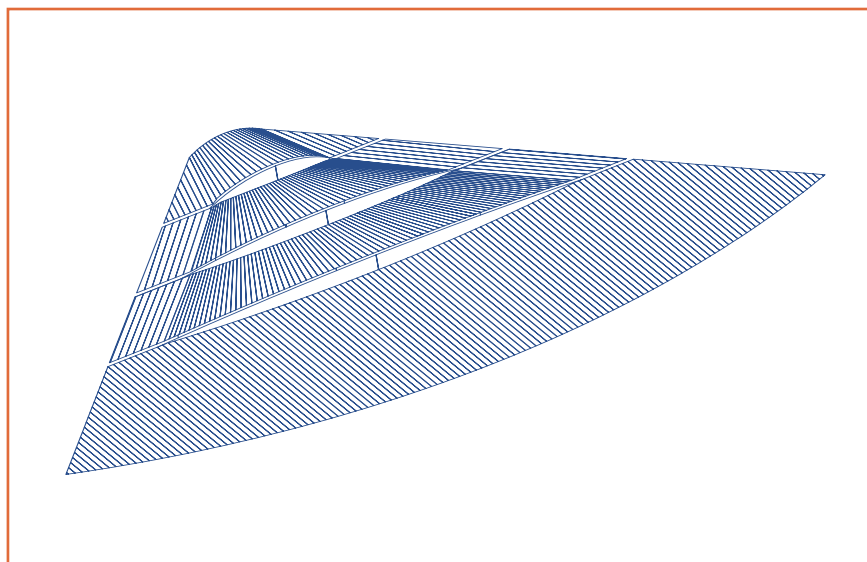
C'est grâce à ses qualités esthétiques et à sa résistance au climat humide que le QUARTZ-ZINC® PLUS a été sélectionné pour le prestigieux ensemble de l'opéra et du théâtre de Singapour, dont les deux immenses dômes de verre et d'acier inoxydable, reliés par le toit gris foncé du hall d'accueil, dominant le front de mer de Singapour.

Le zinc en joint debout a été posé sur la toiture et l'avancée du hall d'accueil principal. La toiture gironnée s'incline doucement en formant une série de marches dont le front miroitant semble répondre au déferlement des vagues sur le rivage.

La toiture du hall d'entrée se termine par un très beau membron dont la sous-face se prolonge à l'intérieur du hall pour former une partie du revêtement du plafond.

Le joint debout a également été mis en œuvre sur les toitures circulaires de l'entrée de l'Avenue Raffles et du Rehearsal Hall, de même que sur le toit du Club Satay adjacent.

Le Bureau d'Assistance Technique et l'équipe PRO-ZINC® ont travaillé en collaboration étroite avec le maître d'œuvre et l'entreprise de couverture afin de faire de cette réalisation, qui est d'ores et déjà devenue un emblème de l'architecture régionale, une réussite totale. 





Photos : Paul Kozlowski, France.
Dessin : Bureau d'Assistance Conception VM ZINC®, France.

Etats-Unis



n Immeuble d'habitation

65 East Goethe,
Chicago (Etats-Unis)

Architecte(s) : Lucien Lagrange

Entreprise : A. Zahner Company

Technique(s) : Joint debout
à double sertissage

Aspect(s) : QUARTZ-ZINC® PLUS

Surface : 1 200 m²

Paris – Chicago

Flanqué de deux tours massives au sein du prestigieux site de la Côte dorée à Chicago, ce luxueux condominium de 8 étages apporte une touche nouvelle et typiquement française dans un environnement architectural très varié.

La toiture cintrée à la Mansard est ponctuée d'œils-de-bœuf et lucarnes ; l'épi de faitage de la tourelle d'angle est une réalisation de notre équipe des Ateliers d'Art Français. L'élégante façade en pierre, avec ses ornements en fer forgé, est un rappel du Paris haussmannien.

Le Bureau d'Assistance à la Conception VM ZINC® a participé au processus de conception. Les bacs de la couverture ont été façonnés en atelier et installés avec l'assistance d'une équipe PRO-ZINC® venue d'Europe.

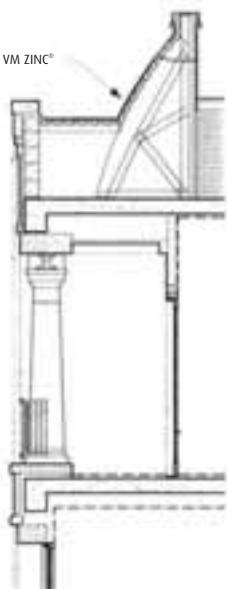
Le QUARTZ-ZINC® PLUS a été choisi pour sa couleur, sa texture chaleureuse et sa durabilité. Le zinc a été mis en œuvre selon la technique du joint debout à double sertissage (2,5 cm) afin de garantir une excellente résistance au vent dans cette ville particulièrement ventée.

Par ce chef-d'œuvre architectural, l'architecte Lucien Lagrange a transplanté un peu de sa France natale dans une ville très américaine. 

Le bâtiment doit résister à des hivers rigoureux comme à des étés humides avec de violentes précipitations. Le climat de Chicago est très variable d'une saison à l'autre.

Lucien Lagrange

Joint debout en VM ZINC®





Photos : Paul Kozlowski, France.
Dessin : Lucien Lagrange, USA.

Allemagne



n Enseignement -

Université

Université Humboldt,
Berlin (Allemagne)

Architecte(s) : Daniel Gössler

Entreprise : Dieringer

Technique(s) :

Panneaux Bermuda,
Profil à emboîtement

Aspect(s) : QUARTZ-ZINC®,
ANTHRA-ZINC®

Surface :


1 600 m² (Panneaux Bermuda),
5 400 m² (Profil à emboîtement)

Toutes ses facultés

L'université de Humboldt est un lieu dédié à la préservation et à la transmission du savoir-faire pour les générations futures. Sa nouvelle bibliothèque, qui héberge également un centre de communication et d'informatique, dessine des lignes très pures s'intégrant naturellement à l'ensemble architectural.

Pour la façade, l'architecte a fait appel au VM ZINC®, matériau noble et centenaire toujours fermement ancré dans le 21^{ème} siècle. L'habillage de la façade combine du Profil à emboîtement en ANTHRA-ZINC® et des panneaux Bermuda en QUARTZ-ZINC®.

Les Profils à emboîtement sont rapportés sur une ossature en aluminium, ménageant un espace de ventilation de 4 cm. Des éléments de ventilation ont été spécialement profilés pour l'occasion par l'entreprise de couverture Dieringer.

L'équipe VM ZINC® est intervenue à plusieurs reprises sur le projet, au travers notamment de croquis et conseils techniques et d'une maquette des entourages de baies. 



Photos : Paul Kozlowski, France.




Espagne

Paré au décollage



La nouvelle tour de contrôle de l'aéroport de Malaga s'élève dans le ciel tel un aigle surgissant hors de son nid. Elle semble comme assise sur un vaste bâtiment administratif qui paraît lui aussi déployer les ailes de sa toiture...

Pour couvrir ce bâtiment, l'architecte a choisi une couverture ventilée à joint debout en QUARTZ-ZINC®, dont les joints sont perpendiculaires aux finitions des façades.

La finition soignée et les joints invisibles des Profils à emboîtement rapportés sur la façade et l'intérieur du bâtiment forment un contraste plaisant avec les "coutures" de la toiture. 

Cette tour a été conçue comme LA référence tant pour l'aéroport que pour la ville. La nouvelle tour de contrôle de l'aéroport atteint son objectif avec brio...

■ Aéroport

Torre de control del aeropuerto, Malaga (Espagne)

Architecte(s) : GOP Oficina de proyectos s.a., Bruce S. Fairbanks

Entreprise : Cubiertas Muñoz s.a.

Technique(s) :

Joint debout (couverture)

Aspect(s) : QUARTZ-ZINC®

Surface : 2 300 m² (couverture)



République Tchèque



Jeux de ballon

n Salle polyvalente

Sportovní hala, Jindřichův Hradec
(République Tchèque)

Architecte(s) :

JPS s.r.o- Ing.M.Špulák

Entreprise : Sláma s.r.o

Technique(s) :

Joint debout double pli

Aspect(s) : QUARTZ-ZINC®

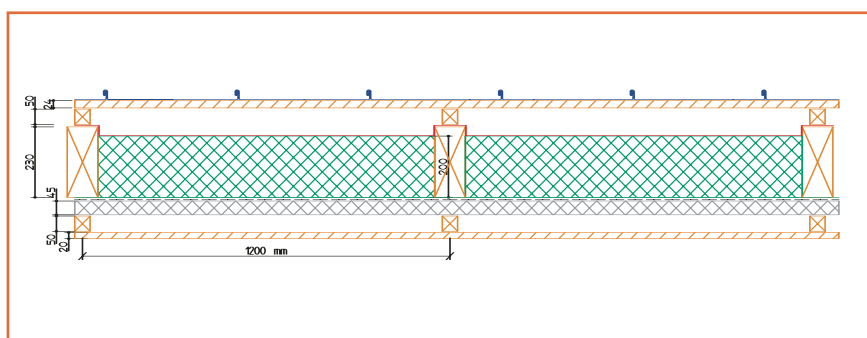
Surface : 2 640 m²

Le gymnase de Jindřichův Hradec est conçu principalement pour des jeux de balle. Il est très proche d'une région protégée riche en monuments historiques, et l'enjeu consistait donc à concevoir un édifice fonctionnel, au service de ses usagers et en harmonie avec son environnement.

La toiture cintrée du bâtiment optimise la hauteur sous plafond du gymnase. Une ouverture de forme convexe placée en partie centrale de la toiture en augmente encore la hauteur et apporte un éclairage naturel.

Choisi pour sa discrétion et sa durabilité, le QUARTZ-ZINC® a été mis en œuvre selon la technique du joint debout à double sertissage.

Cette réalisation est le fruit d'une collaboration étroite entre le Bureau d'Assistance à la Conception VM ZINC®, l'équipe PRO-ZINC®, l'architecte et l'entreprise de couverture.




Photos : Paul Kozlowski, France.

Dessin : Bureau d'Assistance Conception VM ZINC®, France.

Corée du Sud

Sur les traces des dinosaures

Suite à la découverte, dans le sud-ouest de la Corée, d'empreintes de pas et de fossiles de dinosaures, un nouveau musée a été construit afin de conserver ce patrimoine national. Le musée se compose de trois corps de bâtiment dont les formes suggestives appellent le souvenir de ces créatures préhistoriques.

La couverture des bâtiments est en QUARTZ-ZINC®. Le zinc a été choisi pour son aspect de surface, ainsi que pour sa grande malléabilité et sa capacité à épouser les courbes et angles dessinés par l'architecte. Sa résistance à la corrosion a probablement constitué un autre atout décisif : il fallait résister au dur climat maritime de la région et rivaliser avec l'exceptionnelle longévité des fossiles... ou en tout cas relever le défi ! 



n Musée

Dinosaur Pavilion,
Haenam (Corée du Sud)

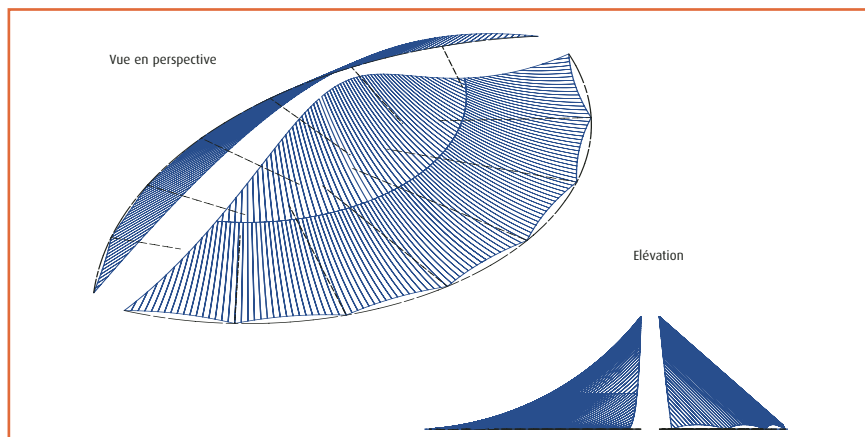
Architecte(s) : HongSik Kim &
SangSik Kim

Entreprise :
ShinJanjin Roofing Co., Ltd.

Technique(s) :
Joint debout, tasseau

Aspect(s) : QUARTZ-ZINC®

Surface : 3 500 m²



France



n Centre de remise en forme

Thermes de Cransac,
Cransac (France)

Architecte(s) : Luc Demolombe
et Jean-Paul Tournier (Architecte
d'opération)

Entreprise : Paul Barriac s.a.

Technique(s) : Tasseau

Aspect(s) : QUARTZ-ZINC®,
VM ZINC bilaqué vert cuivre


Surface : 2 000 m²

Quand l'histoire rencontre la nature

L'architecte du nouveau centre thermal aveyronnais recourt abondamment au bois naturel, au zinc et au verre pour réaliser un bâtiment reflétant la tradition minière de la région et s'intégrant à l'environnement forestier.

Des éléments de forme suggestive rendent hommage à l'activité minière de la région : poteaux, poutres et galeries en bois massif, "pagodes miniatures" ressemblant à des têtes de puits, belvédères doubles évoquant les tours élévatoires des mines...

Le peuplier traité et le pin de douglas utilisés pour l'intérieur et l'extérieur du bâtiment sont surmontés de toits en zinc gris velours et vert cuivre, dont les couleurs chatoient au rythme des changements de lumière du paysage environnant. Les fines nervures dessinées sur la verrière qui entoure le bâtiment viennent renforcer cette idée de fusion entre le bâti et son environnement.

A l'exception des belvédères dont les toits sont couverts de lauses traditionnelles, l'architecte a choisi pour l'ensemble des couvertures l'esthétique du tasseau en QUARTZ-ZINC® avec des couvre-joints en zinc bilaqué vert cuivre. 





Photos : Paul Kozlowski, France.
Dessin : Architecte Luc Demolombe, France.

Etats-Unis



n Musée

Nevada Museum of Art –
Donald W. Reynolds Center for
the Visual Arts, Reno (Etats-Unis)

Architecte(s) :

Will Bruder Architects

Entreprise : Southam & Associates

Technique(s) :

Joint debout à simple sertissage,
Profil agrafé, Profil à emboîtement


Aspect(s) : ANTHRA-ZINC®

Surface : 1 500 m²

Un navire dans le désert

Le “Black Rock Desert” dans l’état du Nevada est célèbre pour sa montagne de roche noire qui surgit du désert. Le nouveau musée d’art du Nevada à Reno symbolise ce point de repère dans le désert par son apparence massive, interrompue seulement par de larges surfaces de verre en partie basse. Les jeux d’ombre et de lumière sur les courbes ascendantes et les surfaces plus linéaires de la façade – pour laquelle l’architecte a juxtaposé plusieurs techniques de bardage en ANTHRA-ZINC® – évoquent les tonalités sombres et changeantes et les surfaces mouvementées de la chaîne montagneuse.

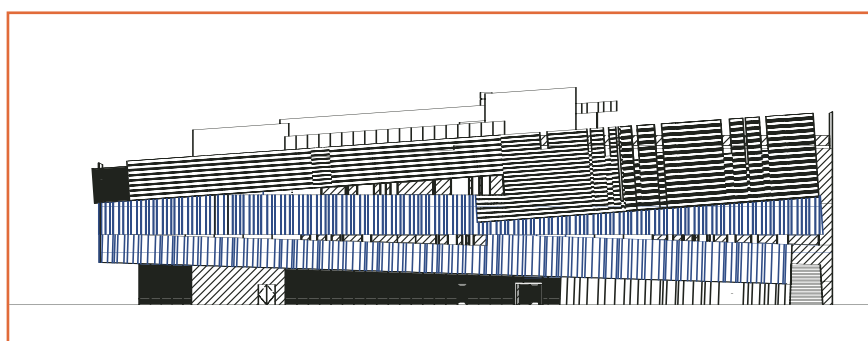
La fenêtre d’angle, située dans la partie sombre de la façade, suggère la proue d’un navire s’élançant vers le futur et ramenant dans son sillage un passé mythique symbolisé par les dentelures en forme de créneaux qui ponctuent la ligne supérieure de la façade.

L’architecte Will Bruder, qui a un sens aigu du lieu, a conçu un bâtiment qui, bien qu’indéniablement contemporain, rend à la ville moderne de Reno sa dimension “naturelle, historique et mythique”. 



Les édifices qui traversent les âges exploitent la tension entre le sensuel et l’intellectuel. Ils luttent pour obtenir un équilibre entre la poésie et le pragmatisme et sont en quête de qualités insaisissables.

Will Bruder





Photos : Paul Kozlowski, France.
Dessin : Will Bruder, Etats-Unis.

Belgique



n Musée

FILM-EN FOTOMUSEUM,
Anvers (Belgique)

Architecte(s) : G. Baines
et P. de Sterck

Entreprise : Sani Systems - BREE

Technique(s) :


Profil à emboîtement

Aspect(s) : QUARTZ-ZINC®

Surface : 1 000 m²

En noir et blanc

Sa forme et sa couleur évoquent le souvenir des vieux appareils photos de nos grands-parents. Le nouveau musée de la photographie à Anvers, d'aspect pourtant très moderne, a été réalisé pour abriter et protéger du matériel de photographie. De ses lignes abruptes se dégagent une force et une puissance lui conférant l'aspect d'une forteresse, et seules les baies vitrées de l'entrée et de la zone d'accueil viennent briser la massivité du complexe.

L'utilisation du Profil à emboîtement VM ZINC® en pose horizontale confère à l'édifice un aspect contemporain, contrastant avec la leçon d'histoire que véhicule sa forme extérieure (vieil appareil photo) et son objet (musée de la photographie). 

Photos : Freek Dolhain, Belgique.




France

Construit pour la postérité

Ce bâtiment de 200 m², situé dans une zone industrielle, héberge les archives départementales du Morbihan.

Pour habiller la façade du bâtiment, le concepteur a choisi la technique du Profil Sinus QUARTZ-ZINC[®] dont il a apprécié la modernité et l'esthétique. La durabilité – largement éprouvée – du zinc lui donne également une place légitime sur un bâtiment dont l'objet est de préserver les documents pour les générations futures.

Le jeu de la lumière sur la surface en ondes du Profil Sinus donne du relief aux parois et l'ensemble du bâtiment, avec son hall en béton et verre, dégage un aspect à la fois esthétique et fonctionnel.

Le Profil Sinus a été mis en œuvre horizontalement sur une ossature secondaire en bois. 



n Archives

Archives de la préfecture,
Locminé (France)

Architecte(s) :

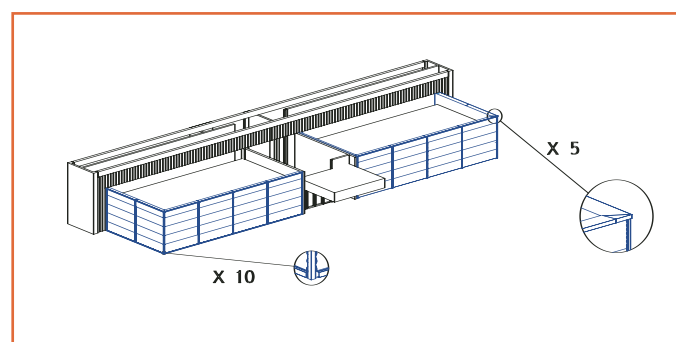
Cabinet ARCAU – Fraud et Monnier

Entreprise : SMAC ACEROÏD

Technique(s) : Profil Sinus

Aspect(s) : QUARTZ-ZINC[®]

Surface : 200 m²



Photos : Paul Kozłowski, France.

Dessin : Bureau d'Assistance Conception VM ZINC[®], France.

Espagne



Chiaroscuro

Barcelone est réputée pour sa diversité architecturale et l'Edificio Vitalicio Seguros, situé sur la route d'accès principale, est à la hauteur de cette réputation.

L'architecte a voulu que les bureaux logés dans le bâtiment puissent bénéficier de l'exceptionnelle lumière méditerranéenne, sans que les automobilistes circulant en bas de l'immeuble soient aveuglés par les effets réfléchissants de la lumière sur ses façades.

Défi relevé grâce à l'interposition de Profil à emboîtement en QUARTZ-ZINC®, posé horizontalement et créant un effet d'alternance entre des zones claires et des zones plus sombres. Le bâtiment y gagne également en personnalité...

n Immeuble de bureaux

Edificio Vitalicio Seguros,
Barcelone (Espagne)

Architecte(s) :

Miguel Alvarez Trincado,
Ignacio Riera, Francisco Sastre,
Mark Fenwick, Javier Iribarren

Entreprise : Espalu s.a.

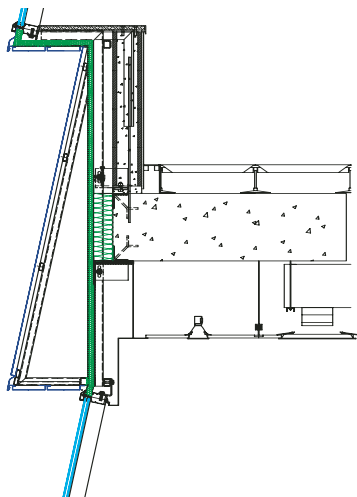
Technique(s) :

Profil à emboîtement

Aspect(s) : QUARTZ-ZINC®

Surface : 2 600 m²

L'exceptionnel emplacement de ce bâtiment exigeait un traitement différent de la façade, tant au niveau des formes qu'au niveau des matériaux.





Photos : Paul Kozlowski, France.
Dessin : Mark Fenwick, Javier Iribarren, Miguel Alvarez Trincado,
Ignacio Riera et Francisco Sastre, Espagne.

France



Théâtre sur la Loire

n Théâtre

Théâtre, Ancenis (France)

Architecte(s) : J-C Pondevie

Entreprise : Klein


Technique(s) :

Joint debout, Profil agrafé

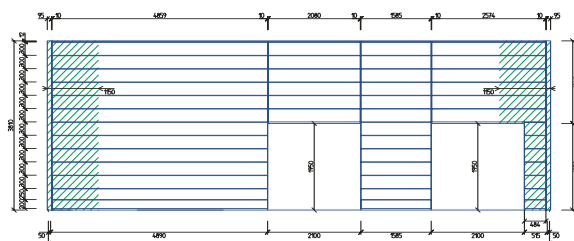
Aspect(s) : QUARTZ-ZINC®

Surface : 1 500 m²

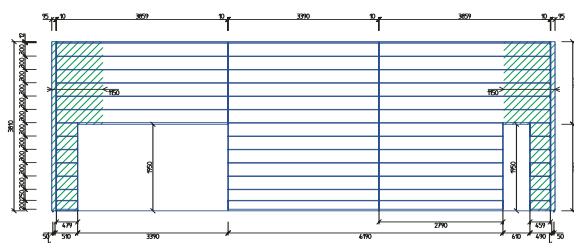
L'architecte du nouveau théâtre d'Ancenis sur les bords de Loire a créé un édifice qui, tout en affirmant sa modernité, rend hommage aux toitures en ardoise traditionnelles de la région. Le Profil agrafé en QUARTZ-ZINC®, recouvrant l'auvent qui abrite le hall d'entrée, évoque en effet ce matériau traditionnel, tout comme les courbures gris foncé à l'arrière du bâtiment.

Dans le hall d'entrée, l'architecte a mis l'accent sur des matériaux naturels – verre, zinc, marbre, bois – et utilisé de façon ingénieuse le zinc pour l'escalier et le bar. Le "cocon" recouvert de zinc et suspendu à l'extrémité Nord du hall surprend les visiteurs ; ils découvrent qu'il s'agit en fait d'un escalier conduisant vers les étages supérieurs, ainsi que vers une façade vitrée offrant une vue magnifique sur le vieux couvent et son toit en ardoise. 

Façade Nord



Façade Sud





Photos : Paul Kozlowski, France.
Dessin : Bureau d'Assistance Conception VM ZINC®, France.

Belgique



n Hôtel

Hôtel Marriot,
Bruxelles (Belgique)

Architecte(s) : Bernard Delwarde

Entreprise : Brahy


Technique(s) : Joint debout

Aspect(s) : QUARTZ-ZINC®

Surface : 2 000 m²

Entre tradition et modernité

L'hôtel Marriot, situé dans le centre de Bruxelles, est une figure imposante du paysage urbain. Pour sa rénovation, l'architecte souhaitait respecter le style traditionnel des toitures de la ville tout en bénéficiant de techniques et matériaux modernes, compatibles avec la forme complexe du toit. Son choix s'est porté sur VM ZINC®, matériau noble et véritable trait d'union entre tradition et modernité.

La texture douce et mate du QUARTZ-ZINC®, mis en œuvre selon la technique du joint debout, donne à la couverture l'aspect traditionnel recherché. Les lucarnes et des œils-de-bœuf au design contemporain ajoutent une touche de charme aux étages supérieurs. 



Photos : Marc Detiffe, Belgique.



France

Vers de nouveaux horizons

La localisation géographique de la cité scolaire internationale de Grenoble et sa proximité avec l'entrée de la gare ferroviaire ont présidé au choix du design et des matériaux pour l'enveloppe du bâtiment. Afin de créer un effet tampon contre le bruit de la gare, les couloirs sont protégés derrière une série d'écrans en zinc, comme autant de voiles grises le long de la voie ferrée.

Pour la façade et la toiture de l'édifice, le maître d'œuvre a fixé son choix sur le VM ZINC® Naturel : sa couleur métallique renvoie au métal des rails ; sa malléabilité épouse parfaitement les courbes, pentes et jonctions de la façade.

Les lignes intersectées du bardage se reflètent dans les entrecroisements de la voie ferrée en contrebas, nous rappelant que l'école, comme la gare, est une invitation à voyager vers de nouveaux horizons.

Les équipes VM ZINC® ont travaillé en étroite collaboration avec les architectes sur ce projet, tant au stade de la conception du bâtiment qu'à celui de sa réalisation. 



n Enseignement - Ecole

Cité scolaire internationale,
Grenoble (France)

Architecte(s) : Groupe 6

Entreprise : Nouveau s.a.

Technique(s) : Joint debout
à double et simple sertissage

Aspect(s) : VM ZINC® naturel

Surface : 3 000 m² (couverture),
2 500 m² (façade)

Photos : Paul Kozlowski, France.
Dessin : Bureau d'Assistance Conception VM ZINC®, France.



Canada



Vue sur le Saint-Laurent

n Immeuble de bureaux

Cité Multimédia,
Montréal (Canada)

Architecte(s) :

Architecte Menkes Schnoover,
Dagenais et Dupuis Le Tourneux

Entreprise : Vicwest


Technique(s) : Profil agrafé

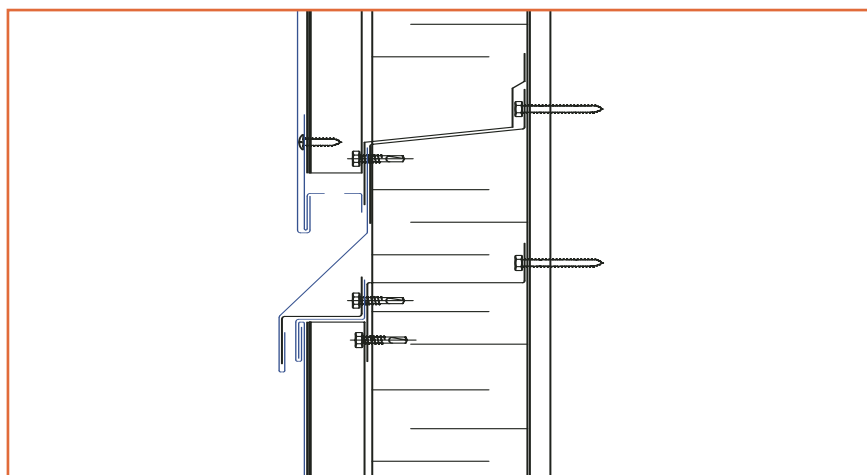
Aspect(s) : QUARTZ-ZINC®,
VM ZINC® Naturel

Surface : 4 500 m²

Les bureaux de la Cité Multimédia, proches du fleuve Saint-Laurent et du centre de Montréal, se trouvent dans une ancienne zone industrielle aujourd'hui en pleine transformation.

La brique foncée traditionnelle du bâtiment restauré, situé en face des bureaux, a inspiré l'architecte qui a opté pour le QUARTZ-ZINC® sur la façade extérieure et le VM ZINC® Naturel pour les détails intérieurs.

Le Profil agrafé gris velours de la façade imite la façade en brique du bâtiment adjacent. L'utilisation fréquente du verre aux étages inférieurs et la tour en verre et métal reliant les deux bâtiments mettent en valeur les qualités réfléchissantes du zinc. 





Photos : Paul Kozlowski, France.
Dessin : C. Labbé, Vicwest Company, Canada.

Belgique



n Transport public

Gare de Namur, Namur (Belgique)

Architecte(s) : Bureau d'Etude
de la SNCB – C. Bourgeois

Entreprise : Lamand Sprl.

Technique(s) : ADEKA®,
Joint debout

Aspect(s) : QUARTZ-ZINC®


Surface : 980 m² (ADEKA®),
850 m² (joint debout)

De gare en gare

L'architecte chargé de rénover la gare voyageurs de Namur a fait appel à VM ZINC® en se basant sur deux critères.

Le premier est purement esthétique : il souhaitait conserver les tons grisés et ocres du bâtiment d'origine. Le deuxième est d'ordre pratique : il recherchait un matériau de couverture de très grande qualité, capable de résister aux épreuves du temps.

Le choix de la technique de pose ADEKA® en QUARTZ-ZINC® fut également dicté par des considérations d'ordre esthétique : recherche de l'effet traditionnel des petits éléments en tuile et d'un aspect de surface proche de celui des bâtiments avoisinants.

On aperçoit en arrière plan le dôme du Ministère Wallon de l'Équipement et des Transports, revêtu de joint debout en zinc prépatiné ANTHRA-ZINC®. 

Il est clair que la qualité, la durabilité et l'esthétique du produit VM ZINC® étaient les critères de base.

C. Bourgeois





Photos : Marc Detiffe, Belgique.

Espagne



n Centre Commercial

Centro Comercial Boya,
Les (Espagne)

Architecte(s) :

Eureka Grupo HBA, s.l.

Entreprise : Guives Girona, s.a.

Technique(s) :

Joint debout (couverture),

Profil à emboîtement (façade)

Aspect(s) : QUARTZ-ZINC®

Surface : 3 100 m² (couverture),


1 000 m² (façade)

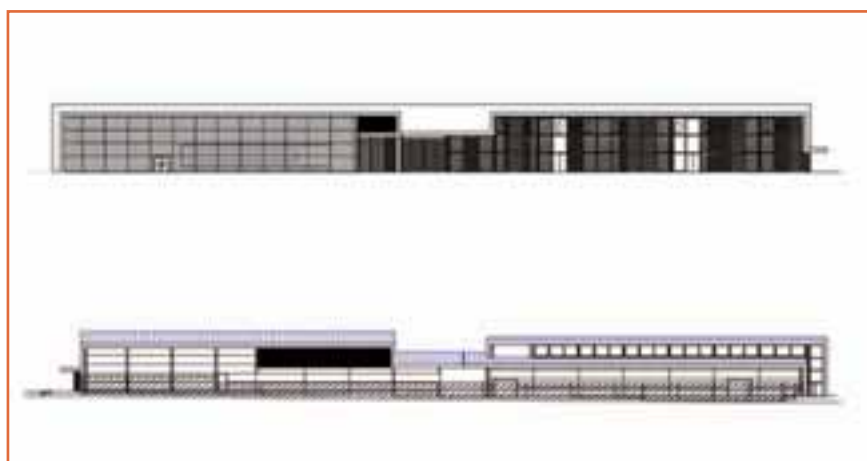
Arrêt shopping !

Conçu au départ comme deux bâtiments distincts, le nouveau supermarché et le centre commercial situés au cœur de la panoramique vallée Aran se rejoignent sur le plan de l'esthétique, qui fait alterner bois et verre.

Pour ce projet, l'architecte a orienté son choix vers un matériau noble et naturel développant une patine progressive, pouvant se fondre dans le paysage environnant.

Des Profils à emboîtement VM ZINC® ont été posés sur la façade selon un plan horizontal, par souci d'homogénéité avec le bois lamellé et afin d'imprimer au bâtiment la plus grande unité possible. Le profil à emboîtement, qui se prolonge à travers la façade vitrée en formant le mur de la zone de bar, renforce encore la cohérence de l'ensemble.

Ce projet a été présenté dans l'édition 2002 du magazine architectural espagnol "Arquitectura y Urbanismo". 





Photos : Paul Kozlowski, France.
Dessin : Jordi Hernández, Juan Roberto Vásquez et Marc Binefa, Espagne.





FILIALES

www.v zinc.com

ALLEMAGNE

Umicore Bausysteme GmbH
Hafenstraße 280
45356 Essen
Tél. : + 49 201 836060
Fax : + 49 201 8360660
E-mail :
vmzinc.germany@umicore.com
www.v zinc.com

AUSTRALIE/NOUVELLE ZÉLANDE

Umicore Australia
PO Box 727
Crows west - NSW 2065
Australia
Tél. : + 61 2 9955 4400
Fax : + 61 2 9955 1144
E-mail :
vmzinc.australia@umicore.com

BELGIQUE/PAYS-BAS

n.v. Umicore s.a. Building Products
Woluwelaan 34
1831 Diegem
Tél. : + 32 2 7125211
Fax : + 32 2 7125210
E-mail :
vmzinc.benelux@umicore.com
www.v zinc.com
www.v zinc.nl

DANEMARK/NORVEGE/SUEDE

Umicore Marketing Services
Scandinavia A/S
Knudlundvej 8
DK-8653 THEM
Tél. : + 45 86 84 80 05
Fax : + 45 86 84 89 05
E-mail :
vmzinc.denmark@umicore.com
www.v zinc.dk

ESPAGNE

Umicore Marketing Services Ibérica
S.A.U.
Poligono Cova Solera s/n
08191 Rubí (Barcelone)
Tél. : + 34 935860450
Fax : + 34 936997051
E-mail :
vmzinc@umicore.com
www.v zinc-es.com

FRANCE

Umicore France
40, Rue Jean Jaurès
93176 Bagnolet Cedex
Tél. : + 33 1 49 72 42 42
Fax : + 33 1 49 72 41 82
E-mail :
vmzinc.france@umicore.com
www.v zinc.fr

GRANDE-BRETAGNE

Umicore Marketing Services UK
Four Rivers House
Fentiman Walk
Hertford, Herts, SG14 1DB
Tél. : + 44 1992 822288
Fax : + 44 1992 584460
E-mail :
vmzinc.uk@umicore.com
www.v zinc.co.uk

HONGRIE

Umicore Magyar Marketing
Szolgáltató Kft.
Kagyló u. 4-6, POB : 101
H-2092 Budakeszi
Tél. : + 36 23 452452
Fax : + 36 23 452320
E-mail :
info@vmzinc.hu
www.v zinc.hu

ITALIE

Umicore Marketing Services Italia
S.r.l.
Via Fieno 8
20123 Milano
Tél. : + 39 02 89.350.229
Fax : + 39 02 86.350.413
E-mail :
vmzinc.italia@umicore.com

POLOGNE

Umicore Marketing Services Polska
Sp z o.o.
Ul. Biala 4
00 895 Warszawa
Tél. : + 48 22 620 30 87
Fax : + 48 22 620 42 60
E-mail :
vmzinc@2a.pl

PORTUGAL

Umicore Portugal S.A.
Travessa do Padrão
4455 524 Perafita
Tél. : + 35 1 22 995 0167
Fax : + 35 1 22 995 4801
E-mail :
geral@asturianasdasminas.pt
www.v zinc.pt

SLOVAQUIE

Umicore STRUB s.r.o.
Leskova 16
SK-811 04 BRATISLAVA
Tél. : + 421 2 43712191
Fax : + 421 2 43712521
E-mail :
martin.sisolak@umicore-strub.sk

SUISSE

Umicore Marketing Services
Schweiz AG
Industriestrasse 25
3178 Bösingen
Tél. : + 41 317475868
Fax : + 41 317475867
E-mail :
umicore.v zinc@sesamnet.ch

USA

Umicore STRUB AG
Postfach 40
CH - 3250 LYSS-WILER BE
Tél. : + 41 32 3879797
Fax : + 41 32 3879799
E-mail :
hreichlin@umicore-strub.com

USA

Main Office
Umicore Building Products USA Inc.
Magnolia Building, Suite 104
3120 Highwoods Boulevard
Raleigh, NC 27604
Tél. : + 1 919 874 7173
Fax : + 1 919 874 7140
E-mail :
info@vmzinc-us.com
www.v zinc-us.com

West Coast Office

208 Southwest 1st Avenue
Suite 304
Portland - OR 97204
Tél. : + 1 503 827 0600
Fax : + 1 503 827 0770
E-mail :
info@vmzinc-us.com
www.v zinc-us.com

AGENTS

ARGENTINE

KORZIN S.A.C.I.
Pueyrredón 4233
(B1702ASY) Ciudadela
Pcia Buenos Aires
Tél. : + 54 11 4653 1425
Fax : + 54 11 4657 6961
E-mail : korzin@datamarkets.com.ar

AUTRICHE

Berghofer & Kramer Metalhandel GmbH
VM ZINC Center Esterreich
Seitenhafenstraße 7
1020 Wien
Tél. : + 43 1 726 34 34
Fax : + 43 1 720 37 37 20
E-mail : joerg.radler@umicore.com

CANADA

Canadian Brass and Copper Co.
225 Doney Crescent
Concord, Ontario
L4K 1P6
Tél. : + 416 736 0797
Fax : + 416 736 7510
E-mail : canadianbrass@on.aibn.com
www.canadianbrass.ca

COREE

SUNNIE INTERNATIONAL
Bangbae - 3 Dong 488-1
Seochu-Ku
Seoul 137-063
Tél. : + 82 2-525 0322
Fax : + 82 2-3471-5718
E-mail : sunnie@korea.com

GRÈCE

MIPECO Trading Ltd
55, Souliou street
109 02 Peania (Athènes)
Tél. : + 30 210 66 44 611
Fax : + 30 210 66 43 825
E-mail : mipeco@otenet.gr
www.mipeco.gr

LIBAN

NAGGIAR
Naggiar Building
Hobeika street
Saifi - P.O. Box 175415
2029 6406 Beyrouth
Tél. : + 961 1 562 652
Fax : + 961 1 448 391
E-mail : roy.naggiar@naggiar.com.lb
www.naggiar.com.lb

NOUVELLE ZÉLANDE

Mico Metals
306 Neilson Street
Private Bag 92910
Onehunga, Auckland
Tél. : + 64 (0) 9 633 0301
Fax : + 64 (0) 9 633 0306
E-mail : Toni.Kapi@micometals.co.nz
www.mico.co.nz

RÉPUBLIQUE TCHÈQUE

SAG a.s.
Jiráskovo Předměstí 636/III
377 01 Jindřichův Hradec
Tél. : + 420 384 370 100
Fax : + 420 384 370 110
E-mail : obchod@sag.as
www.v zinc.cz

RUSSIE

UNION ZINC
Serpukhovskiy val, 25/31
Moscow 115191
Tél. : + 7-095-952-22-61
Fax : + 7-095-775-20-79
E-mail : union-zinc@co.ru

VM 03049 - 17 - 12.03



FOCUS ON ZINC

REFERENCES INTERNATIONALES

EN VM ZINC® N° 8 - Décembre 2003.
FOCUS ON ZINC est la revue
internationale d'architecture de VM ZINC®.
Pour ce numéro, elle est publiée en
allemand, anglais, danois, espagnol,
français, hongrois, italien, néerlandais,
polonais, portugais et tchèque.

- **Directeur de la publication :**
Christopher SMITH.
- **Chef de Projet :** Isabelle FERRERO.
- **Comité éditorial :** Lluís BERTOMEU,
Isabelle FERRERO, Emmanuel HENRIS,
Barbara NORDBERG, Christopher SMITH.
- **Contribution éditoriale :**
Isabelle FERRERO, Margaret FÜLLER,
Céline HABERT, Marie-Pierre LAVERGNE.
- **Création :** L'Étroit Unlimited.
- **Impression :** Imprimerie VINCENT.