

VMZ Profil agrafé

Système de bardage par bacs agrafés entre eux avec soyage longitudinal sur support bois.

Fiche technique



Espace culturel Jacques Faty, Amiens - Architectes : Fourrier - Gilson - Triard

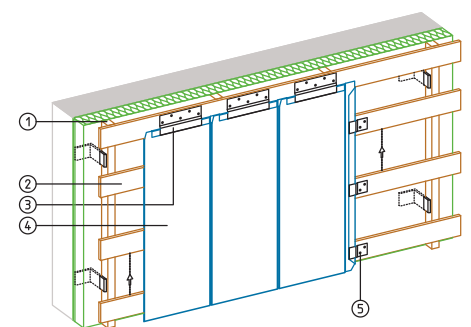
Bénéfices

Pose horizontale et verticale

Jonction par simple agrafure sur les 4 côtés.

Applications

Façades planes pour tous types de bâtiments, notamment tertiaires et logements collectifs. Le système s'utilise en construction neuve comme en réhabilitation.



- 1 Chevron
- 2 Volige
- 3 Bande d'agrafe
- 4 VMZ Profil agrafé vertical
- 5 Patte d'agrafe

Composants

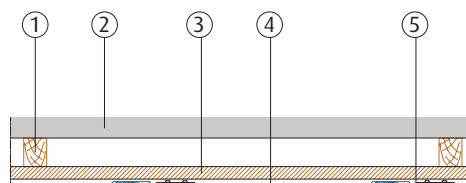
Bardage en zinc

Aspects de surface	QUARTZ-ZINC®, ANTHRA-ZINC®, PIGMENTO®
Épaisseur	0,80 mm
Entraxe finis	375 mm - 285 mm
Poids (1) kg/m ²	8 kg/m ²
Longueur	de 0,5 m à 4 m
Largeur du joint	13 mm

(1) Poids du système au m² hors éléments d'ossature.

Fixations

Patte de fixation	tous les 33 cm en façade tous les 25 cm en sous-face
Patte de tête	1 par profil



- 1 Chevron
- 2 Support maçonné
- 3 Volige
- 4 VMZ Profil agrafé
- 5 Patte d'agrafe

Domaine d'emploi

Supports autorisés

- Pose sur voligeage continu en bois massif ou panneau dérivé du bois (voir Avis Technique du fabricant) compatible avec le zinc
- Support ventilé (lame d'air de 2 cm mini) dans l'épaisseur de l'ossature secondaire en bois, rapportée sur paroi maçonnée.

Types de façade

Façade plane et sous-face.

Climats

Toutes régions vent.

Conditions particulières

- Possibilité de pose en sous-face, avec un développé de 410 mm (entraxe 285 mm) et une longueur maximale de 2 m
- Pour des bâtiments de hauteur > 30 m, nous consulter
- Possibilité de cintrage : profils horizontaux, rayon de courbure dans le plan horizontal ≥ 10 m.



Domaine de la Borie, Senergues - Architecte : Couderc Architecte - Entreprise : Delbes



Cinéma, Oostende (Belgique) - Architecte : Buro 2 - Entreprise : Platteau

Informations complémentaires VMZINC®

Descriptif type ou personnalisable, références, guide de prescription et de pose sur le www.vmpzinc.fr

Ce document a pour unique objectif de décrire les principales caractéristiques techniques des produits VMZINC® fabriqués par Umicore. La prescription et la mise en oeuvre de ces produits demeurent de la compétence exclusive des maîtres d'oeuvre et des professionnels du bâtiment, qui doivent notamment veiller à ce que l'usage de ces produits soit adapté à la finalité constructive de l'ouvrage et compatible avec les autres produits et techniques employés. La prescription et la mise en oeuvre de produits supposent le respect des normes en vigueur et des recommandations du fabricant. A cet égard, Umicore édite des guides de prescription et de pose, régulièrement mis à jour, pour des zones géographiques déterminées, et met en place des stages de formation. Tous les détails peuvent être obtenus sur demande auprès de l'équipe locale VMZINC®. Umicore ne pourra être tenu pour responsable pour aucune prescription ni utilisation qui ne respecterait pas l'ensemble de ces normes, recommandations et pratiques.

Documents de référence

Norme EN 988

Norme européenne de qualité du zinc, cuivre, titane laminé.

Cahier CSTB

3316 de janvier 2001 - Mise en oeuvre de l'ossature bois.

DTU 20.11

Définition des murs manteaux (bardage rapporté avec lame d'air ventilée).

VMZINC

Umicore France s.a.s.

Les Mercuriales
40 rue Jean Jaurès
93176 Bagnolet Cedex
www.vmpzinc.fr
vmzinc.france@umicore.com

Service Documentation

Tél. : 01 49 72 41 50
Fax : 01 49 72 41 82

Service Etudes et Conseils techniques

Tél. : 01 49 72 42 28
Fax : 01 49 72 41 84

