

VMZ Dexter®

Système de bardage préfaçonné pour les façades planes.

Fiche technique



Bénéfices

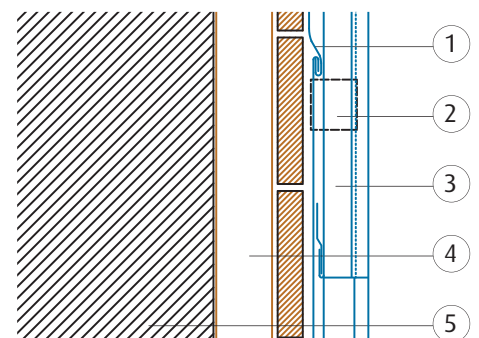
Système breveté en petits éléments assurant la régularité et la planéité de la façade

Facilité de mise en œuvre, assemblage exclusif sans outillage spécialisé

Pose à joints transversaux décalés ou alignés pour une infinité de calepinages.

Applications

Construction neuve ou rénovation.



- 1 Patte à feuille
- 2 Patte latérale
- 3 VMZ Dexter®
- 4 Chevron formant lame d'air
- 5 Paroi maçonnée

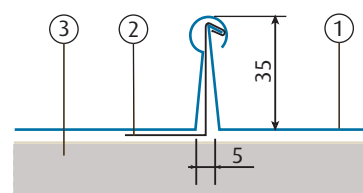
Composants

Élément standard VMZ Dexter®

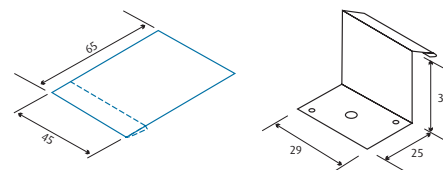
Aspects de surface	QUARTZ-ZINC®, ANTHRA-ZINC®, PIGMENTO® (sur demande)
Dimensions	400 x 1013 mm
Épaisseur	0,65 mm
Poids	7,6 kg / m ²
Nombre d'éléments	3 éléments / m ²
Assemblage entre éléments	<ul style="list-style-type: none"> longitudinal par enclenchement des relevés transversal par une double agrafure traditionnelle

Fixations

Pattes latérales (acier inoxydable)	2 fixations sur le relevé avec pli oblique
Pattes à feuilles	Pour fixation en tête sur le support



- 1 VMZ Dexter®
- 2 Patte latérale
- 3 Support



Domaine d'emploi

Supports autorisés

- Pose sur voligeage continu en bois massif ou panneau dérivé du bois (voir Avis Technique du fabricant) compatibles avec le zinc
- Support ventilé (lame d'air de 2 cm minimum) dans l'épaisseur de l'ossature secondaire en bois, rapporté sur paroi maçonnée.

Type de façade

Façade plane.

Climats

Toutes régions vent.

Conditions particulières

- Pas d'utilisation en sous-face
- Pour les bâtiments de hauteur > 20 m, nous consulter.



Siège d'Umicore, Bruxelles - Architecte : Global
Entreprise : Dethier Michel nv.

Documents de référence

Norme EN 988

Norme européenne de qualité du zinc, cuivre, titane laminé.

DTU 40.41

Prescription de mise en œuvre des couvertures en zinc.

Règles NV65 + N84

Définit le nombre de pattes latérales nécessaires selon les régions vent et le type de fixation en tête.

Avis Technique

VMZ Dexter® n°5/04-1748.

Informations complémentaires VMZINC®

- Système breveté
- Garantie 30 ans
- Descriptif type ou personnalisable, références, guide de prescription et de pose sur le www.vmpzinc.fr

Ce document a pour unique objectif de décrire les principales caractéristiques techniques des produits VMZINC® fabriqués par Umicore. La prescription et la mise en œuvre de ces produits demeurent de la compétence exclusive des maîtres d'œuvre et des professionnels du bâtiment, qui doivent notamment veiller à ce que l'usage de ces produits soit adapté à la finalité constructive de l'ouvrage et compatible avec les autres produits et techniques employés. La prescription et la mise en œuvre des produits supposent le respect des normes en vigueur et des recommandations du fabricant. A cet égard, Umicore édite des guides de prescription et de pose, régulièrement mis à jour, pour des zones géographiques déterminées, et met en place des stages de formation. Tous les détails peuvent être obtenus sur demande auprès de l'équipe locale VMZINC®. Umicore ne pourra être tenu pour responsable pour aucune prescription ni utilisation qui ne respecterait pas l'ensemble de ces normes, recommandations et pratiques.

VMZINC

Umicore France s.a.s.

Les Mercuriales
40 rue Jean Jaurès
93176 Bagnolet Cedex
www.vmpzinc.fr
vmzinc.france@umicore.com

Service Documentation

Tél. : 01 49 72 41 50
Fax : 01 49 72 41 82

Service Etudes et Conseils techniques

Tél. : 01 49 72 42 28
Fax : 01 49 72 41 84

