

VMZ Tasseaux

Technique traditionnelle de mise en œuvre du zinc avec tasseaux et couvre-joints.

Fiche technique



Immeuble, Cannes - Architecte : M. Waterson - Entreprise : Gasque

Bénéfices

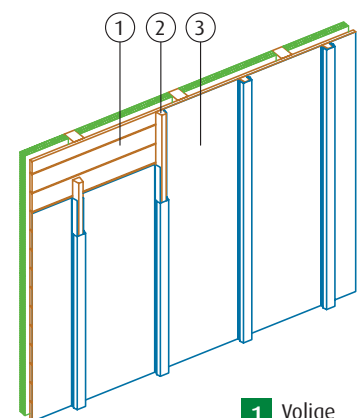
Finitions manuelles

Relief apparent (ombre portée)

Outillage simple.

Applications

Brisis sur toiture à la Mansard.

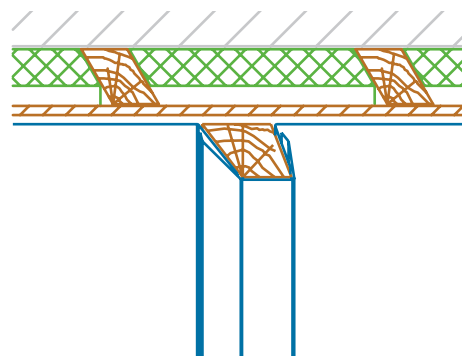


- 1 Volige
- 2 Chevron
- 3 VMZ Tasseaux

Composants

Bardage en zinc

Conditionnement	Bobineaux à profiler ou bandes préfaçonnées à la demande
Aspects de surface	Zinc naturel, QUARTZ-ZINC®, ANTHRA-ZINC®, zinc bilaqué
Épaisseurs	0,70 mm - 0,80 mm
Largeurs développées	500 mm
Entraxes finis	• Tasseau de 40 mm = 480 mm (dév. 500) • Tasseau de 50 mm = 470 mm (dév. 500)



Tasseaux et couvre-joints

Tasseaux trapézoïdaux de 40 et 50 mm en plain carré
Couvre-joints correspondants de développé 100 mm et 120 mm.
Pattes à feuille pour fixation en tête, pattes à tasseau pour fixation latérale des relevés, pattes à ressort pour fixation de couvre-joints.

Mise en œuvre

Façonnage des relevés de 35 mm ou 45 mm pour tasseaux de 40 mm ou 50 mm.
Profilage mécanique.
Longueur maximum 4 m.

Accessoires

Gamme complète pour tous types de finitions.

Domaine d'emploi

Supports autorisés

- Pose sur voligeage continu en bois massif ou panneau dérivé du bois (voir Avis Technique du fabricant) compatibles avec le zinc
- Support ventilé (lame d'air de 2 cm minimum) dans l'épaisseur de l'ossature secondaire en bois, rapporté sur paroi maçonnée.

Types de façade

Façade plane verticale.

Climats

Toutes régions vent.

Conditions particulières

Utilisable en pose verticale uniquement.

Documents de référence

Norme EN 988

Norme européenne de qualité du zinc, cuivre, titane.

DTU 40.41

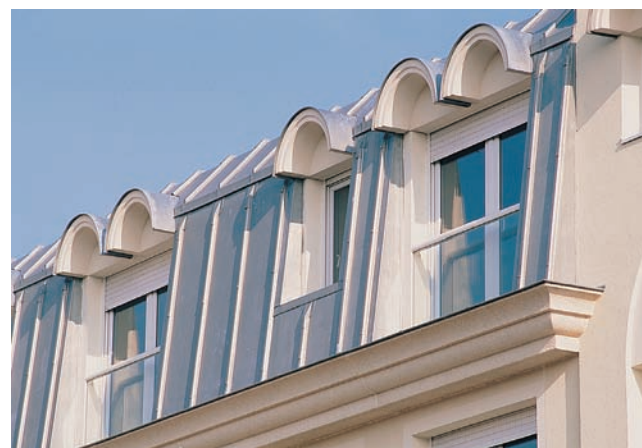
Prescription de mise en œuvre des couvertures en zinc.

Règles NV65

Pour le calcul des efforts, selon les régions vent.

Cahier CSTB

3316 de janvier 2001 - Mise en œuvre de l'ossature bois.



Immeuble, Bordeaux - Architecte : Gatti - Entreprise : Moriceau

Informations complémentaires VMZINC®

Descriptif type ou personnalisable, références, guide de prescription et de pose sur le www.vmezinc.fr

Ce document a pour unique objectif de décrire les principales caractéristiques techniques des produits VMZINC® fabriqués par Umicore. La prescription et la mise en œuvre de ces produits demeurent de la compétence exclusive des maîtres d'œuvre et des professionnels du bâtiment, qui doivent notamment veiller à ce que l'usage de ces produits soit adapté à la finalité constructive de l'ouvrage et compatible avec les autres produits et techniques employés. La prescription et la mise en œuvre des produits supposent le respect des normes en vigueur et des recommandations du fabricant. A cet égard, Umicore édite des guides de prescription et de pose, régulièrement mis à jour, pour des zones géographiques déterminées, et met en place des stages de formation. Tous les détails peuvent être obtenus sur demande auprès de l'équipe locale VMZINC®. Umicore ne pourra être tenu pour responsable pour aucune prescription ni utilisation qui ne respecterait pas l'ensemble de ces normes, recommandations et pratiques.



Umicore France s.a.s.

Les Mercuriales
40 rue Jean Jaurès
93176 Bagnolet Cedex
www.vmezinc.fr
vmzinc.france@umicore.com

Service Documentation

Tél. : 01 49 72 41 50
Fax : 01 49 72 41 82

Service Etudes et Conseils techniques

Tél. : 01 49 72 42 28
Fax : 01 49 72 41 84

