

# VMZ Adeka®

Système de bardage en petits losanges préfabriqués,  
munis d'une clé de maintien exclusive.

## Fiche technique



Maison individuelle, Les Rousses (39) - Entreprise : Carnet 1

### Bénéfices

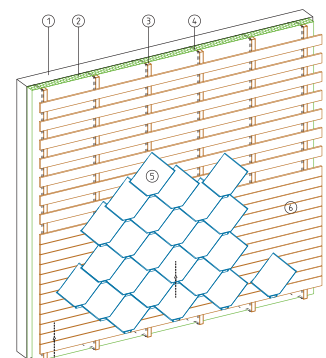
**Simplicité de mise en œuvre**

**Étanchéité performante pour les murs  
exposés aux intempéries**

**Gamme d'accessoires pour le traitement  
des points singuliers.**

### Applications

En construction neuve ou en rénovation  
Façades planes jusqu'à 20 m de hauteur  
Murs pignons, maisons individuelles.



- |                          |                     |
|--------------------------|---------------------|
| <b>1</b> Support maçonné | <b>4</b> Écarteur   |
| <b>2</b> Isolant         | <b>5</b> VMZ Adeka® |
| <b>3</b> Chevron         | <b>6</b> Volige     |

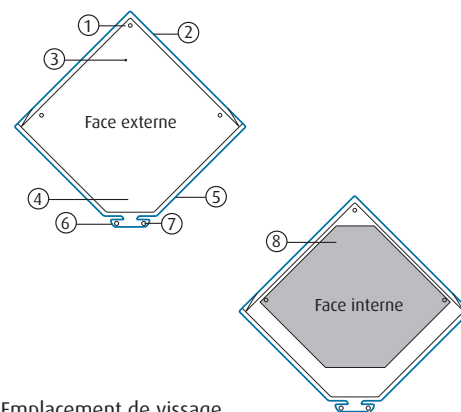
# Composants

## Éléments VMZ Adeka®

Aspects	QUARTZ-ZINC®, ANTHRA-ZINC® et PIGMENTO® (sur demande)
Dimensions	Losanges de format 40 x 40 cm
Épaisseur	0,65 mm
Nombre d'éléments	8,8/m <sup>2</sup>
Largeur (traçage)	560 mm
Poids au m <sup>2</sup>	6,9 kg
Entraxe de vissage	205 mm
Fixations	<ul style="list-style-type: none"> <li>• 3 vis adaptées, fournies</li> <li>• Emplacements prépercés</li> <li>• Clé de maintien exclusive en partie basse.</li> </ul>

## Accessoires spécifiques

Éléments préfabriqués	Pied de bardage, bande d'angle, entourages de baie.
-----------------------	---



- 1 Emplacement de vissage
- 2 Relevé de tête
- 3 Repère d'alignement
- 4 Repère de pose
- 5 Tombé en pied
- 6 Clé de maintien
- 7 Repère d'insertion de la clé
- 8 Cale polystyrène

## Domaine d'emploi

### Supports autorisés

- Pose sur voligeage discontinu (entraxe 205 mm) en bois massif compatible avec le zinc, ventilé (lame d'air de 3 cm mini) dans l'épaisseur de l'ossature secondaire en bois rapportée sur paroi maçonnée
- Support en continu en pied de façade et en angle sur 40 cm.

### Types de façade

Façade plane verticale.

### Climats

Toutes régions vent.

### Conditions particulières

- Pas d'utilisation en sous-face
- Pour des bâtiments de hauteur > 20 m, nous consulter.



**Informations complémentaires VMZINC®**  
Descriptif type ou personnalisable, références, guide de prescription et de pose sur le [www.vmpzinc.fr](http://www.vmpzinc.fr)

Ce document a pour unique objectif de décrire les principales caractéristiques techniques des produits VMZINC® fabriqués par Umicore. La prescription et la mise en œuvre de ces produits demeurent de la compétence exclusive des maîtres d'œuvre et des professionnels du bâtiment, qui doivent notamment veiller à ce que l'usage de ces produits soit adapté à la finalité constructive de l'ouvrage et compatible avec les autres produits et techniques employés. La prescription et la mise en œuvre des produits supposent le respect des normes en vigueur et des recommandations du fabricant. A cet égard, Umicore édite des guides de prescription et de pose, régulièrement mis à jour, pour des zones géographiques déterminées, et met en place des stages de formation. Tous les détails peuvent être obtenus sur demande auprès de l'équipe locale VMZINC®. Umicore ne pourra être tenu pour responsable pour aucune prescription ni utilisation qui ne respecterait pas l'ensemble de ces normes, recommandations et pratiques.

## Documents de référence

### Norme EN 988

Norme européenne de qualité du zinc, cuivre, titane laminé.

### DTU 40.41

Prescription de mise en œuvre des couvertures en zinc.

### Règles NV65

Définit le nombre de pattes latérales nécessaires selon les régions vent et le type de fixation en tête.

# VMZINC

### Umicore France s.a.s.

Les Mercuriales  
40 rue Jean Jaurès  
93176 Bagnolet Cedex  
[www.vmpzinc.fr](http://www.vmpzinc.fr)  
[vmzinc.france@umicore.com](mailto:vmzinc.france@umicore.com)

### Service Documentation

Tél. : 01 49 72 41 50  
Fax : 01 49 72 41 82

### Service Etudes et Conseils techniques

Tél. : 01 49 72 42 28  
Fax : 01 49 72 41 84

