

# VMZ Isopli®

Système de cassettes planes pour bardage ventilé sur ossature rapportée.

Fiche technique



## Bénéfices

Cassettes en zinc de très belle planéité

Pose horizontale ou verticale

Système réglable

Cassettes interchangeables

Gamme de composants : ossature, accessoires de fixation et de finition.

## Applications

Façades planes pour tous types de bâtiments, notamment tertiaires et logements collectifs, avec ou sans isolation extérieure.



# Composants

## Cassettes

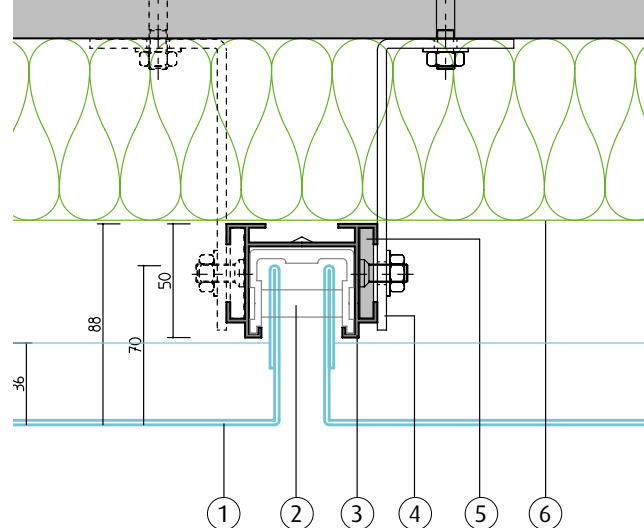
|   |   |               |
|---|---|---------------|
| Aspect                                    | QUARTZ-ZINC® et ANTHRA-ZINC®<br>(PIGMENTO® sur demande) |               |
| Epaisseur                                 | 1,5 mm  |               |
| Joint horizontal et vertical              | 6 à 20 mm   |               |
| Dimensions des cassettes<br>(hors joint)* | Hauteur   | Longueur      |
| Pose horizontale                          | 250 à 850 mm  | 350 à 1750 mm |
| Pose verticale                            | 250 à 2450 mm   | 350 à 750 mm  |

(\*) Ces dimensions correspondent aux limites de fabrication, elles sont adaptées en fonction des charges vent applicables sur la façade.

## Ossature

Le système de cassettes VMZ Isopli® est fourni avec son ossature composée :

- de rails de fixation en aluminium
- d'étriers coulissant dans les rails sur lesquels se positionnent les cassettes
- de clameaux permettant de fixer les rails aux équerres de fixation.



- 1 Casette VMZ Isopli®
- 2 Etrier (axe serti avec gaine anti-vibratile)
- 3 Rail vertical
- 4 Patte équerre
- 5 Clameau de fixation du rail
- 6 Isolant

# Domaine d'emploi

## Supports autorisés

Pose sur ossature en aluminium solidarisée fixée à la structure porteuse en béton plein ou en petits éléments maçonnés. Ces parois peuvent être neuves ou déjà en service.

## Types de façade

Façades planes et verticales.

## Climats

Le système est utilisable en Europe occidentale et DOM TOM, en climat de plaine et de montagne, en fonction des résistances au vent.

## Conditions particulières

- Possibilité de pose en sous-face présentant un angle par rapport à la verticale de 0 à 90°.
- Accessoires de finition de formes et de dimensions particulières disponibles sur demande.



**Informations complémentaires VMZINC®**  
Descriptif type ou personnalisable, références, guide de prescription et de pose sur le [www.vmpzinc.fr](http://www.vmpzinc.fr)

# Documents de référence

## Norme EN 988

Norme européenne de qualité du zinc laminé.

## Cahier du CSTB

N° 3194 : Rails d'ossature en aluminium

## Norme NFA

50-411 et 50-710 : Norme française de qualité pour les produits en aluminium.

Ce document a pour unique objectif de décrire les principales caractéristiques techniques des produits VMZINC® fabriqués par Umicore. La prescription et la mise en oeuvre de ces produits demeurent de la compétence exclusive des maîtres d'oeuvre et des professionnels du bâtiment, qui doivent notamment veiller à ce que l'usage de ces produits soit adapté à la finalité constructive de l'ouvrage et compatible avec les autres produits et techniques employés. La prescription et la mise en oeuvre des produits supposent le respect des normes en vigueur et des recommandations du fabricant. A cet égard, Umicore édite des guides de prescription et de pose, régulièrement mis à jour, pour des zones géographiques déterminées, et met en place des stages de formation. Tous les détails peuvent être obtenus sur demande auprès de l'équipe locale VMZINC®. Umicore ne pourra être tenu pour responsable pour aucune prescription ni utilisation qui ne respecterait pas l'ensemble de ces normes, recommandations et pratiques.

# VMZINC

## Umicore France s.a.s.

Les Mercuriales  
40 rue Jean Jaurès  
93176 Bagnolet Cedex  
[www.vmpzinc.fr](http://www.vmpzinc.fr)  
[vmzinc.france@umicore.com](mailto:vmzinc.france@umicore.com)

## Service Documentation

Tél. : 01 49 72 41 50  
Fax : 01 49 72 41 82

## Service Etudes et Conseils techniques

Tél. : 01 49 72 42 28  
Fax : 01 49 72 41 84

