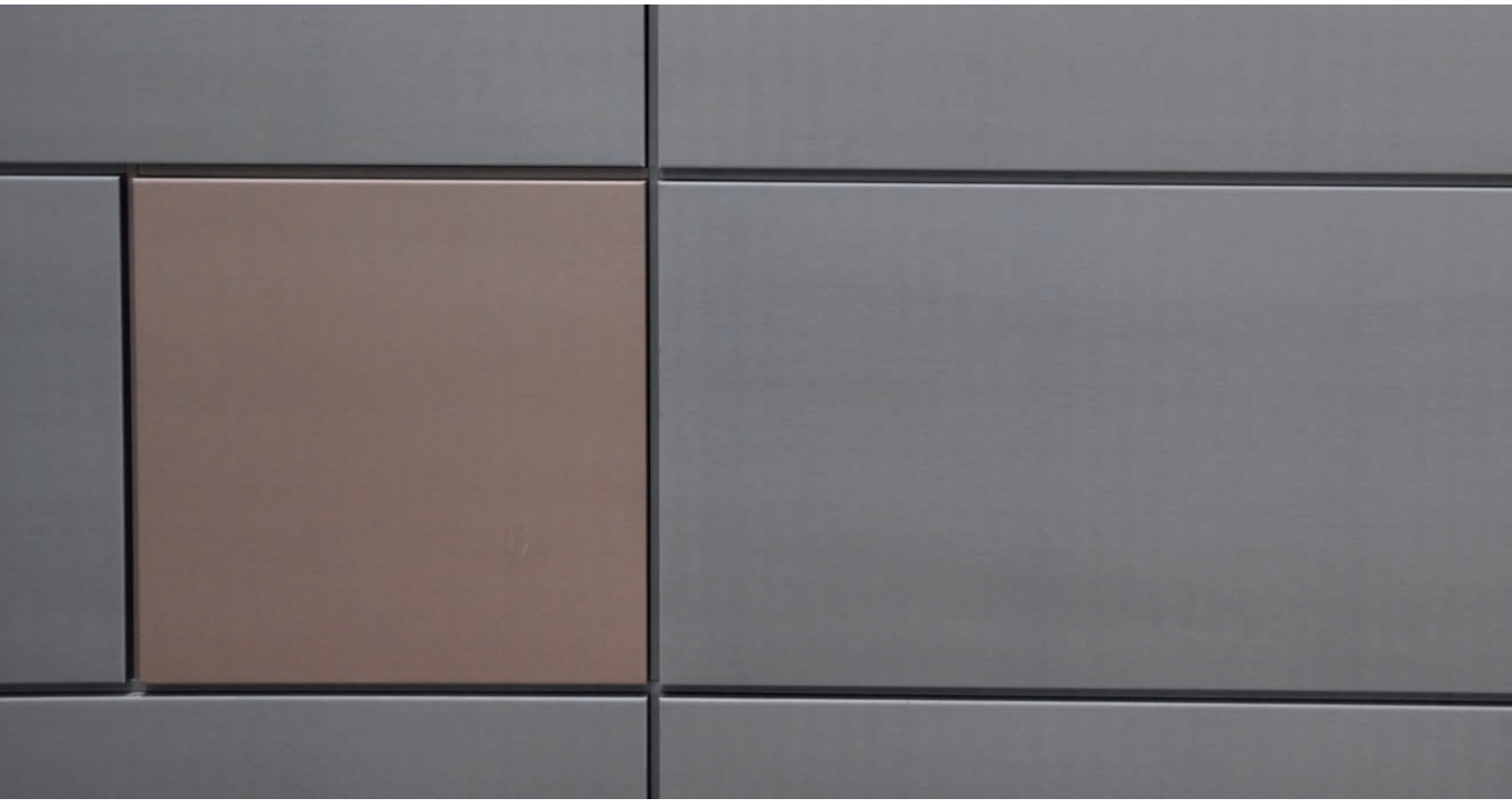


VMZ Mozaik

Système de cassettes modulaires, prêtes à poser,
pour bardage ventilé.

Fiche technique



Bénéfices

Créativité :

8 formats, 5 aspects de surface, joints alignés ou décalés pour une multitude de combinaisons

Simple et rapide à poser :

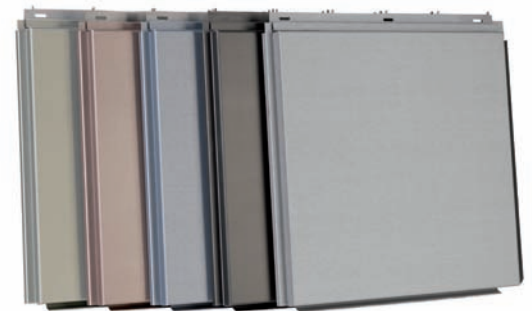
réglage par auto-calage, fixation par vissage, découpe sur chantier

Esthétique des cassettes en zinc :

pliages soignés, continuité des joints, assemblage invisible.

Applications

Façades planes pour tous types de bâtiments, notamment tertiaires et logements collectifs, en neuf comme en rénovation.



Composants

Cassettes

Aspects de surface	QUARTZ-ZINC®, ANTHRA-ZINC®, PIGMENTO® rouge terre / bleu cendre / vert lichen
Épaisseur	1 mm
Profondeur de la cassette	40 mm
Largeur du joint	15 mm

Formats	450 mm	600 mm	900 mm	1200 mm	1800 mm	2400 mm
450 mm	■		■		■	
600 mm		■		■		■
900 mm			■		■	

Ossature

VMZ Mozaik se pose horizontalement sur une ossature rapportée composée de rails omega ou T en aluminium fixés sur le gros œuvre par des équerres réglables dont la dimension est adaptée à l'épaisseur de l'isolant. Les rails d'ossature sont posés verticalement ou horizontalement avec un entraxe de 450 mm, 600 mm ou 900 mm. VMZ Mozaik se fixe avec des vis autoperceuses \varnothing 5,5 mm adaptées à l'ossature. Les rails et les vis ne sont pas fournis.

Accessoires

Une gamme d'accessoires standard a été spécialement développée pour résoudre le traitement des principales finitions : angles, pied de bardage, entourages de baie...

Domaine d'emploi

Supports autorisés

Pose sur une ossature en aluminium solidarifiée fixée à la structure porteuse en maçonnerie enduite, en béton ou sur structure porteuse métallique. Support ventilé (lame d'air de 2 cm minimum).

Types de façade

Mise en œuvre sur un support plan, vertical ou en sous-face.

Climats

Toutes régions vent.

Documents de référence

Norme EN 988

Norme européenne de qualité du zinc, cuivre, titane laminé

Cahiers CSTB

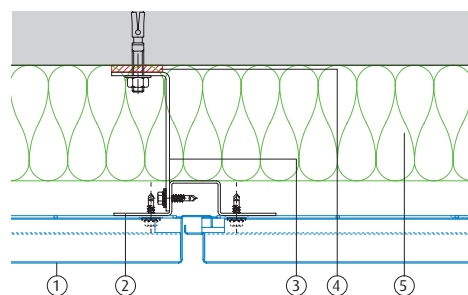
N° 3194 : Rails d'ossature en aluminium

Norme NFA

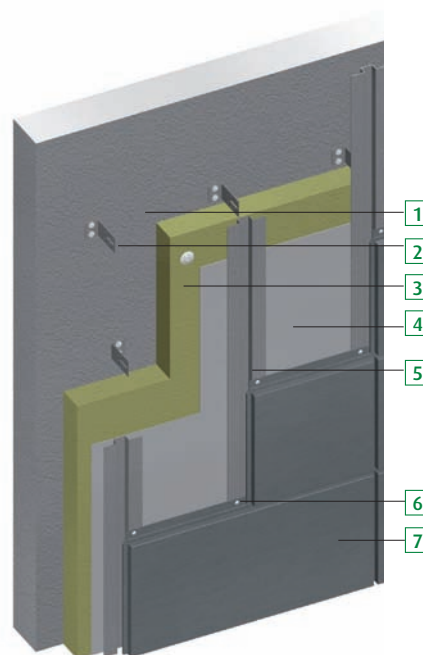
50-411 et 50-710 : Norme française de qualité pour les produits en aluminium.

Informations complémentaires VMZINC®

Descriptif type ou personnalisable, références, guide de prescription et de pose, trames/textures et bibliothèque d'objets CAO D et 3D sont à votre disposition sur www.vmozinc.fr



- 1 VMZ Mozaik
- 2 Ossature secondaire
- 3 Équerre de fixation
- 4 Cale de rupture de pont thermique
- 5 Isolation extérieure



- 1 Structure porteuse
- 2 Équerre
- 3 Isolant
- 4 Pare pluie (optionnel)
- 5 Rails d'ossature en aluminium omega ou T
- 6 Vis autoperceuse
- 7 VMZ Mozaik

Ce document a pour unique objectif de décrire les principales caractéristiques techniques des produits VMZINC® fabriqués par Umicore. La prescription et la mise en œuvre de ces produits demeurent de la compétence exclusive des maîtres d'œuvre et des professionnels du bâtiment, qui doivent notamment veiller à ce que l'usage de ces produits soit adapté à la finalité constructive de l'ouvrage et compatible avec les autres produits et techniques employés. La prescription et la mise en œuvre des produits supposent le respect des normes en vigueur et des recommandations du fabricant. A cet égard, Umicore édite des guides de prescription et de pose, régulièrement mis à jour, pour des zones géographiques déterminées, et met en place des stages de formation. Tous les détails peuvent être obtenus sur demande auprès de l'équipe locale VMZINC®. Umicore ne pourra être tenu pour responsable pour aucune prescription ni utilisation qui ne respecterait pas l'ensemble de ces normes, recommandations et pratiques.

VMZINC

Umicore Building Products France S.A.S.

Les Mercuriales
40 rue Jean Jaurès
93176 Bagnole Cedex
www.vmozinc.fr
vmzinc.france@umicore.com

Service Documentation

Tél. : 01 49 72 41 50 - Fax : 01 49 72 41 82

Service Etudes et Conseils techniques

Tél. : 01 49 72 42 28 - Fax : 01 49 72 41 84

