

# VMZ Photovoltaïque souple cristallin

Système solaire composé de panneaux photovoltaïques à haut rendement, collés sur des bacs préfaçonnés en zinc pour des couvertures droites ou cintrées en VMZ Joint debout.

Fiche technique



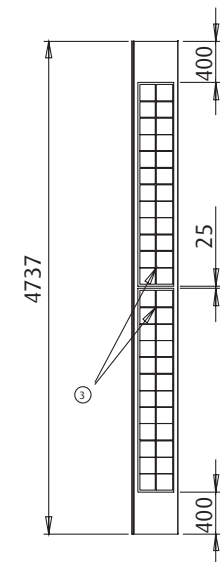
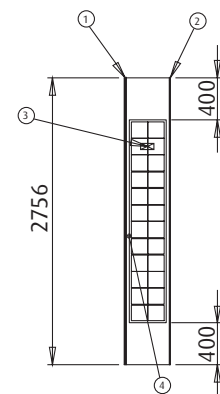
## Bénéfices

- Esthétique
  - Performant
  - Simple et rapide à poser
  - HQE®
- Panneaux très minces pour une intégration optimale
- Module à très haut rendement (15,5 %) garanti 80 % à 25 ans
- Bacs posés selon la technique traditionnelle du joint debout ou du tasseau
- Contribue à la performance énergétique du bâtiment (cible 4).

# Composants

## Bac de couverture en zinc

Aspects de surface	QUARTZ-ZINC®, ANTHRA-ZINC®	
Épaisseurs	0,65 mm – 0,70 mm	
Entraxes finis	• Joint debout : 430 mm • Tasseaux : 480 mm (tasseau de 35 mm) - 470 mm (tasseau de 45 mm)	
Longueurs développées	Bac composé d'1 panneau 2 760 mm	Bac composé de 2 panneaux 4 740 mm
Poids	Bac composé d'1 panneau	Bac composé de 2 panneaux
Zinc de 0,65 mm	13,52 Kg	25,23 Kg
Zinc de 0,70 mm	14,02 Kg	26,09 Kg



- 1 Joint debout femelle
- 2 Joint debout mâle
- 3 Boîtier de jonction en sous face, centré
- 4 Boîtier en tête

## Caractéristiques techniques des panneaux solaires

Dimensions	1 934 x 352 x 4 mm
Type de cellules	Silicium monocristallin
Dimensions des cellules	156 x 156 mm
Montage	24 cellules par panneau recouvertes d'un verre feuilleté et trempé
Puissance	PMPP : 115 Wc/m <sup>2</sup> - 96 Wc/panneau
Tolérance de puissance	+/- 3 %
Fixation	Panneaux fixés par collage haute résistance (épaisseur de la colle : 1 mm)
Raccordement	Boîtier de jonction classe 2, IP67, fixé derrière les bacs. Le panneau est livré avec 2 câbles mâle et femelle de 30 cm chacun.
Certification	En cours

**Fixation** Bacs fixés avec les pattes fixes et coulissantes standards de VMZINC ou avec le système VMZ Pattes monovis.

**Mise en œuvre** Bacs en zinc posés selon la technique du joint debout ou du tasseau. Dimension : jusqu'à 2 760 mm de longueur (1 panneau solaire) et 4 740 mm (2 panneaux solaires), sertissage manuel des joints ou sertisseuse spécifiquement adaptée (DIMOS), joint fini de 25 mm de hauteur et 35 ou 45 mm de hauteur pour le tasseau.

**Accessoires** Gamme complète pour tous types de finition propre aux systèmes VMZ Joint debout et VMZ Tasseaux.

## Domaine d'emploi

**Supports autorisés** Pose sur voligeage continu en bois massif compatible avec le zinc, ventilé en sous-face, lame d'air de 8 cm.

**Types de toiture** Toitures planes ou cintrées (pour le joint debout) avec un rayon de courbure ≥ 10 m et une pente ≥ 7 %.  
Pente et orientation optimales : 30° plein sud (France métropolitaine).

**Climats** Toute région vent d'altitude < 900 m.

## Documents de référence

- Norme EN 988** Norme européenne de qualité du zinc, cuivre, titane.
- Norme DTU 40.41** Prescription de mise en œuvre des couvertures en zinc.
- DIN EN 61215 et 61730** Norme européenne relative aux modules photovoltaïques au silicium cristallin pour application terrestre.

### Informations complémentaires VMZINC®

Descriptif type ou personnalisable, références, guide de prescription et de pose sur le [www.vmpzinc.fr](http://www.vmpzinc.fr)

Ce document a pour unique objectif de décrire les principales caractéristiques techniques des produits VMZINC® fabriqués par Umicore. La prescription et la mise en œuvre de ces produits demeurent de la compétence exclusive des maîtres d'œuvre et des professionnels du bâtiment, qui doivent notamment veiller à ce que l'usage de ces produits soit adapté à la finalité constructive de l'ouvrage et compatible avec les autres produits et techniques employés.  
La prescription et la mise en œuvre des produits supposent le respect des normes en vigueur et des recommandations du fabricant. A cet égard, Umicore éditte des guides de prescription et de pose, régulièrement mis à jour, pour des zones géographiques déterminées, et met en place des stages de formation. Tous les détails peuvent être obtenus sur demande auprès de l'équipe locale VMZINC®.  
Umicore ne pourra être tenu pour responsable pour aucune prescription ni utilisation qui ne respecterait pas l'ensemble de ces normes, recommandations et pratiques.

