

VMZ Joint debout

Technique de mise en œuvre du zinc par joints pliés et sertis.

Fiche technique



Bâtiment du conseil de l'Europe et sa crèche, Strasbourg (France) - Architecte : Denu et Parodot - Atten David Bruxelles
Entreprise : Raimond

Bénéfices

Souplesse de mise en œuvre

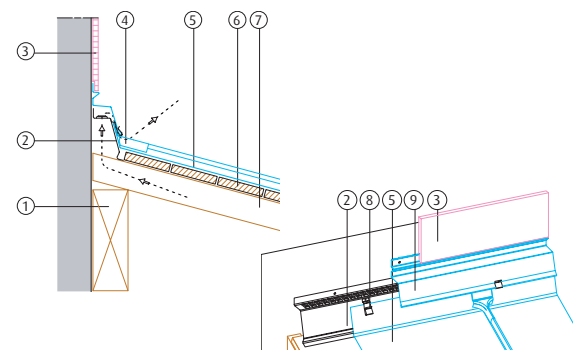
Rapidité

Étanchéité maximale.

Applications

Tous types de toiture, en construction neuve ou en rénovation.

- Formes complexes
- Grandes surfaces
- Climats rigoureux.



1 Panne faitière

2 Faîtage ventilé VMZ 943

3 Enduit

4 Coulisseau de tête

5 VMZ Joint debout

6 Volige

7 Chevron

8 Clip Inox

9 Couvertine

Composants

Couverture
VMZ Joint debout

Conditionnement	Bobineaux à profiler ou bandes préfaçonnées à la demande
Aspect de surface	Zinc naturel, QUARTZ-ZINC®, ANTHRA-ZINC®, PIGMENTO®, zinc bilaqué
Épaisseurs	0,65 mm - 0,70 mm - 0,80 mm
Largeurs développées	500 et 650 mm
Entraxes finis	430 mm (dév 500) - 580 mm (dév 650)

Fixations Pattes fixes et coulissantes en inox ép. 0,4 mm, posées tous les 33 cm et serties avec les relevés des bacs de couverture.

Mise en œuvre Façonnage, pose en longues feuilles jusqu'à 15 m, profilage et sertissage mécanique. Joint fini : hauteur 25 mm.

Accessoires Gamme complète pour tous types de finitions.

Nota

VMZINC® propose des pattes fixes et coulissantes utilisant une seule vis. Système couvert par l'Avis Technique n°5/08-1997.

Domaine d'emploi

Supports autorisés

- Pose sur voligeage continu en bois massif compatible avec le zinc, ventilé en sous-face
- Pose sur DELTA VM ZINC sur support bois non compatible ventilé en sous-face
- Pose sur panneaux sandwich isolant (couverture chaude) en support direct avec écran d'interposition respirant et VMZ Zinc plus avec Avis Technique.

Types de toiture Toutes formes de couverture (cintrée, concave et convexe, gironnée, dômes) avec une pente $\geq 5\%$.

Climats Toutes régions vent.

Conditions particulières

- En climat de montagne (alt. > 900 m), mise en œuvre avec étanchéité complémentaire et double ventilation (voir DTU 40.41)
- Application en sous-face : largeur 500 m, longueur 2 m.

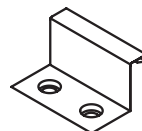
Documents de référence

Norme EN 988 Norme européenne de qualité du zinc, cuivre, titane.

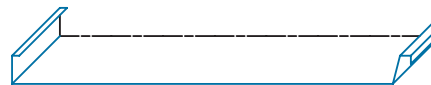
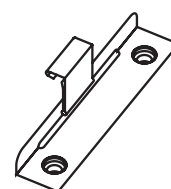
DTU 40.41 Prescription de mise en œuvre des couvertures en zinc.

Règles NV65 + N84 Pour le calcul du nombre de pattes nécessaires en rives, selon les régions vent.

Patte fixe



Patte coulissante



Centre artistique et culturel, Gravelines (France)
Architecte : M. Vinson - Entreprise : ESN

Informations complémentaires VMZINC®

Descriptif type ou personnalisable, références, guide de prescription et de pose sur le www.vmezinc.fr

Ce document a pour unique objectif de décrire les principales caractéristiques techniques des produits VMZINC® fabriqués par Umicore. La prescription et la mise en œuvre de ces produits demeurent de la compétence exclusive des maîtres d'œuvre et des professionnels du bâtiment, qui doivent notamment veiller à ce que l'usage de ces produits soit adapté à la finalité constructive de l'ouvrage et compatible avec les autres produits et techniques employés. La prescription et la mise en œuvre des produits supposent le respect des normes en vigueur et des recommandations du fabricant. A cet égard, Umicore édite des guides de prescription et de pose, régulièrement mis à jour, pour des zones géographiques déterminées, et met en place des stages de formation. Tous les détails peuvent être obtenus sur demande auprès de l'équipe locale VMZINC®. Umicore ne pourra être tenu pour responsable pour aucune prescription ni utilisation qui ne respecterait pas l'ensemble de ces normes, recommandations et pratiques.

VMZINC

Umicore France s.a.s.
Les Mercuriales
40 rue Jean Jaurès
93176 Bagnolet Cedex
www.vmezinc.fr
vmezinc.france@umicore.com

Service Documentation
Tél. : 01 49 72 41 50
Fax : 01 49 72 41 82

Service Etudes et Conseils techniques
Tél. : 01 49 72 42 28
Fax : 01 49 72 41 84

umicore