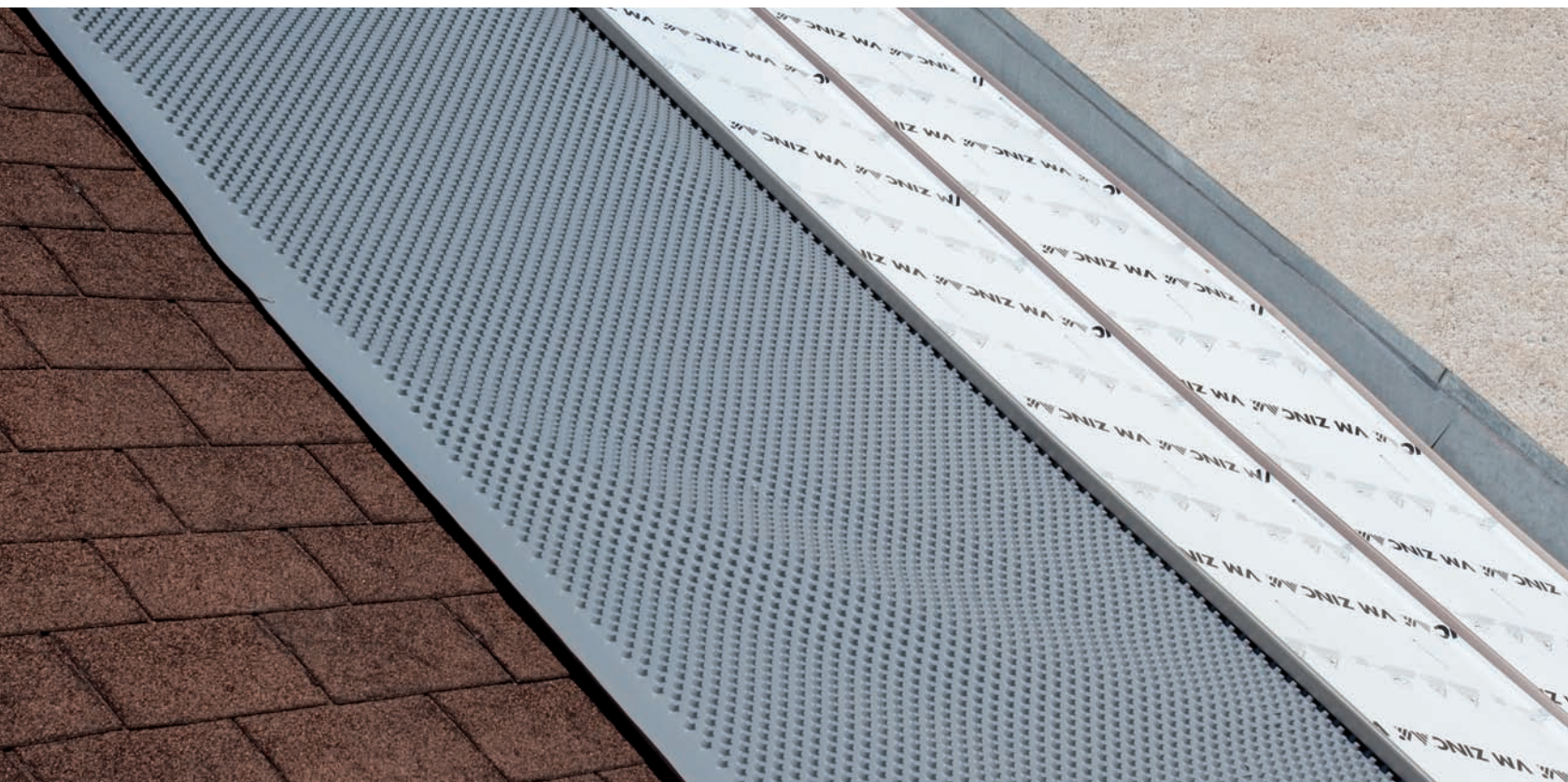


Delta VM ZINC

Système avec l'interposition d'une nappe polyéthylène à excroissances et fixations exclusives pour supports non compatibles.

Fiche technique



Bénéfices

Pose directe sur tous types de support bois

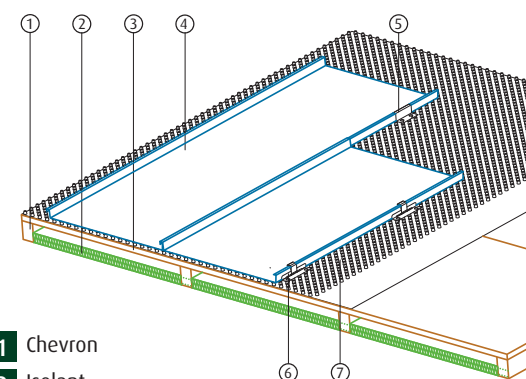
Facilité et rapidité de mise en œuvre

Protection temporaire contre les intempéries des supports en panneaux dérivés du bois.

Avis Technique n° 5/05-1820.

Applications

Réalisation de couvertures neuves sur supports non compatibles avec le zinc.
Réfection des couvertures à forte pente en bardeaux ou en membrane d'étanchéité.



- 1 Chevron
- 2 Isolant
- 3 Support non compatible
- 4 Couverture VMZ Joint debout
- 5 Patte fixe pour pose sur Delta VM ZINC
- 6 Patte coulissante pour pose sur Delta VM ZINC
- 7 Nappe Delta VMZ

Composants

Nappe à excroissances Delta VMZ

Nappe	Polyéthylène haute densité (HPDE)
Aspect	Couleur grise spécifique et marquage Delta VMZ sur la partie supérieure de la nappe
Dimension	Rouleau de 2 x 20 m
Épaisseur	0,6 mm avec des plots de 8,6 mm au pas de 19,5 mm
Poids	580 g /m ²

* Stabilité dimensionnelle assurée pour des températures de -30°C à +80°C.

Zinc

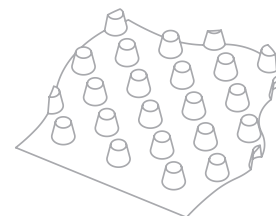
Aspects	Tous aspects de surface : naturel, QUARTZ-ZINC®, ANTHRA-ZINC®, PIGMENTO®, zinc bilaqué
Épaisseurs	0,65 mm - 0,70 mm - 0,80 mm
Conditionnement	Feuilles ou bobineaux

Fixations

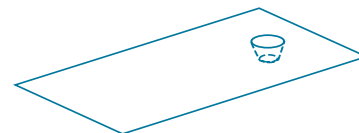
Pattes de fixations Delta VM ZINC®	Pour couverture VMZ Joint debout ou VMZ Tasseaux ; pattes fixes et coulissantes en inox comportant deux bossages inversés.
Pattes à feuilles Delta VM ZINC®	Pour fixation des bandes de finition.

Accessoires Gamme complète pour tous types de finitions.

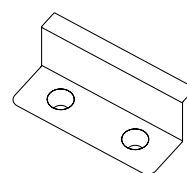
Nappe à excroissances



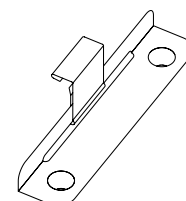
Patte à feuille



Patte fixe



Patte coulissante



Domaine d'emploi

Supports autorisés

Pose sur voligeage continu en bois massif de tous types ou panneau dérivé du bois (d'épaisseur minimale 15 mm) non compatible avec le zinc et ventilé en sous-face.

Types de toiture

- Toiture plane de pente $\geq 5\%$ et $\leq 173\%$
- Toitures cintrées et convexes.

Climats

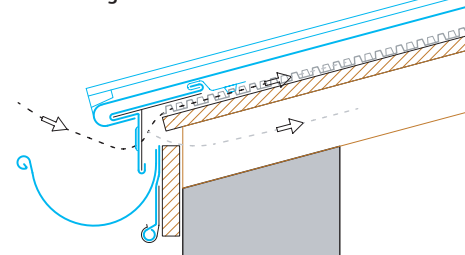
Toutes régions vent d'altitude ≤ 900 m.

Conditions particulières

Dans le cas de rénovation, vérifier :

- la résistance à l'arrachement du support existant pour répondre aux contraintes de fixation de la couverture en zinc
- la distance maximale de 12 m entre entrée et sortie de ventilation de l'espace de respiration ménagé par la nappe Delta VMZ.

Egout ventilé



Informations complémentaires VMZINC®

Descriptif type ou personnalisable, références, guide de prescription et de pose sur le www.vmpzinc.fr

Documents de référence

Norme EN 988

Norme européenne de qualité du zinc, cuivre, titane laminé.

DTU 40.41

Prescriptions de mise en œuvre des couvertures en zinc. Se référer aux Avis Techniques et/ou aux spécifications des fabricants pour les différents panneaux dérivés du bois. Examen du support existant devant être conforme aux exigences du DTU 40.14 et du DTU 43.4.

Avis Technique

N°5/05-1820 - Delta VM ZINC.

Ce document a pour unique objectif de décrire les principales caractéristiques techniques des produits VMZINC® fabriqués par Umicore. La prescription et la mise en œuvre de ces produits demeurent de la compétence exclusive des maîtres d'œuvre et des professionnels du bâtiment, qui doivent notamment veiller à ce que l'usage de ces produits soit adapté à la finalité constructive de l'ouvrage et compatible avec les autres produits et techniques employés. La prescription et la mise en œuvre des produits supposent le respect des normes en vigueur et des recommandations du fabricant. A cet égard, Umicore édite des guides de prescription et de pose, régulièrement mis à jour, pour des zones géographiques déterminées, et met en place des stages de formation. Tous les détails peuvent être obtenus sur demande auprès de l'équipe locale VMZINC®. Umicore ne pourra être tenu pour responsable pour aucune prescription ni utilisation qui ne respecterait pas l'ensemble de ces normes, recommandations et pratiques.

VMZINC

Umicore France s.a.s.

Les Mercuriales
40 rue Jean Jaurès
93176 Bagnolet Cedex
www.vmpzinc.fr
vmzinc.france@umicore.com

Service Documentation

Tél. : 01 49 72 41 50
Fax : 01 49 72 41 82

Service Etudes et Conseils techniques

Tél. : 01 49 72 42 28
Fax : 01 49 72 41 84

