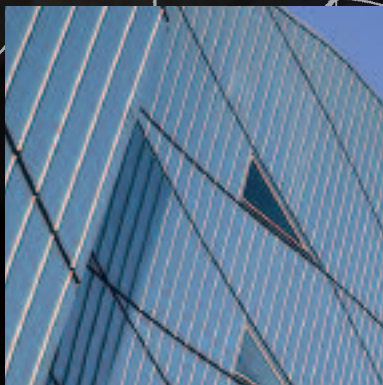


Façades en VM ZINC® : osez de nouvelles perspectives



Une marque Umicore



Façades en VM ZINC®

Osez de nouvelles perspectives

La façade : un parti pris architectural

De l'architecture, on exige qu'elle soit toujours plus fonctionnelle, qu'elle contribue à l'amélioration de notre cadre de vie. A l'heure où les fonctions du bâtiment deviennent de plus en plus sophistiquées et modulables, l'enveloppe du bâtiment doit s'inscrire réellement dans la durée pour assurer des fonctions de protection et de régulation vis-à-vis de l'extérieur, ainsi qu'une intégration harmonieuse à l'environnement.

Le travail de la façade devient à la fois geste esthétique et prise de position fonctionnelle.

L'habillage en zinc : l'expression forte d'un matériau naturel

Parce que le zinc est traditionnellement associé à la couverture, parce qu'il vibre d'une expression particulière, son utilisation dans un plan vertical renforce la signature du bâtiment.

Issu d'une tradition noble de couverture des immeubles de prestige, et enrichi par un ancrage urbain très fort, le zinc affirme aujourd'hui sa modernité et son authenticité. Matériau naturel et recyclable, c'est une texture minérale et vivante, tour à tour satin ou velours.

Il habille et signe les façades de tous les projets architecturaux, en construction neuve comme en rénovation, dans le domaine du tertiaire comme dans celui du résidentiel, collectif ou individuel.

VM ZINC® : un matériau et une esthétique pérennes

Zinc laminé allié au cuivre et au titane, conforme à la norme européenne EN 988 et au label qualité PREMIUMZINC®, VM ZINC® bénéficie d'une exceptionnelle longévité : 50 à 100 ans en fonction de son environnement atmosphérique. La prise de patine renforce ses défenses naturelles contre la corrosion.

VM ZINC® ne nécessite aucun entretien. Décliné dans les aspects de surface prépatinés QUARTZ-ZINC®, ANTHRA-ZINC® et PIGMENTO®, il conserve longtemps une esthétique harmonieuse, qui n'offre que peu de prise aux pollutions de la vie urbaine.

VM ZINC® : pour une architecture de la matière

Le zinc enrichit la palette de l'architecte. Par sa grande souplesse et sa malléabilité, il épouse ou souligne la volumétrie d'un bâtiment, que celui-ci soit courbe ou rectiligne.

La diversité des techniques de pose, issues des techniques traditionnelles de bardage rapporté (mur manteau) ou relevant des savoir-faire propres à la couverture métallique, invite au jeu des combinaisons : éléments profilés de grande longueur ou géométrie des petits éléments, reliefs marqués ou lignes épurées, surfaces planes ou effets d'ombre et de lumière...

Le vaste registre de finitions proposé par VM ZINC® satisfait le souci de perfection des architectes comme celui des professionnels de la pose : jonctions, angles, entourages de baies, éléments de modénature...

Enfin, le zinc est un possible trait d'union entre la toiture et la façade, et se marie subtilement avec tous les autres matériaux d'habillage du bâtiment : ardoise, bois, verre, terre cuite, pierre, enduit, céramique...



Les aspects de surface VM ZINC®

Le VM ZINC® Naturel

présente un aspect brillant qui se patine avec le temps. La prise de patine en façade est toutefois plus lente qu'en couverture du fait d'une moindre exposition aux intempéries.

Le QUARTZ-ZINC®

est un zinc prépatiné de teinte gris velours. Il présente dès l'origine un aspect et une texture très proches de la patine du zinc naturel. Lumineux et chaleureux, évoquant l'univers minéral, il est particulièrement recommandé en façade.

L'ANTHRA-ZINC®

doit son nom à sa couleur gris anthracite, il est la marque d'une architecture affirmée.

Le PIGMENTO®

Propose une finition colorée tout en préservant la trame naturelle du substrat QUARTZ-ZINC®. Trois nuances - rouge terre, vert lichen et bleu cendre - pour une architecture qui s'intègre dans le paysage ou s'en détache.

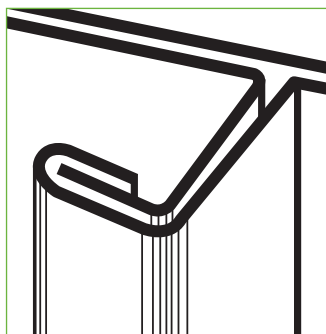
Le VM ZINC® bilaqué

Pour certaines réalisations, le zinc peut être revêtu d'une laque polyester. Une gamme de 6 teintes est disponible.

Le joint debout

Du toit à la façade

C'est le système typiquement issu de la toiture en zinc ; c'est également celui qui offre la plus grande souplesse d'adaptation car il peut être façonné sur site. Le profil à joint debout fait référence à l'univers poétique des villes européennes et s'appuie sur le savoir-faire des hommes de métier.



Détourné de sa vocation initiale, il descend sur la façade pour unifier le bâtiment dans une enveloppe continue. Le joint debout en façade peut en effet permettre la continuité des joints de la couverture sur le bardage tout en garantissant une étanchéité maximale. Mais il peut bien sûr n'habiller que la façade...

Son joint plié de faible hauteur matérialise des ombres portées sur toute la longueur des bacs. Un joint de façade qu'on peut choisir à simple ou double pli, pour amplifier ou alléger ces effets d'ombre, en pose verticale comme horizontale.

Souple, il épouse parfaitement les formes architecturales les plus audacieuses, qu'elles soient droites ou courbes, gironnées ou cintrées.

Son graphisme en longues feuilles contribue à la modernité, la légèreté et la régularité de la façade.

Aspects de surface :

VM ZINC® Naturel, QUARTZ-ZINC®, ANTHRA-ZINC®, PIGMENTO®, également disponible en VM ZINC® Bilaqué

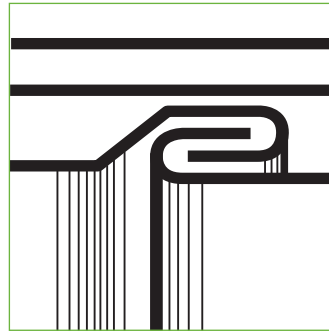
Architectes :

Tianjing Institute of Architecture & Design, Chine (ci-dessus)
NU architecturaatelier, Belgique (petite photo)

Le profil agrafé VM ZINC®

La couture de la façade

Issu d'une technique traditionnelle de revêtement zinc, ce système met en œuvre des bacs en zinc profilés industriellement et rapportés sur un support bois continu ou discontinu. Les bacs sont associés entre eux latéralement par simple agrafage dans le pli avec soyage.



Le Profil Agrafé peut être travaillé sur des surfaces planes comme sur des façades cintrées à large rayon.

Par ce mode de pose, l'architecte exacerbe l'effet matière du zinc et révèle sa texture vivante ; le choix d'une pose en zinc naturel n'est pas anodin et viendra renforcer l'aspect brut de la surface. Le QUARTZ-ZINC® apportera davantage de douceur et d'uniformité. Sur de grandes surfaces, les profils produiront une impression de mouvement.

L'architecte pourra également jouer sur un calepinage irrégulier et sur des joints décalés, encourageant ainsi la diversité des effets.

Aspects de surface :

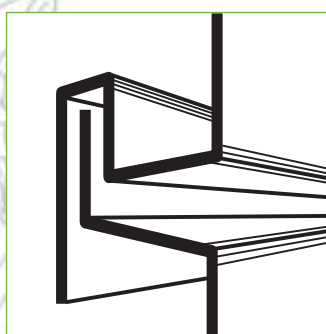
VM ZINC® (sur demande)
QUARTZ-ZINC®, ANTHRA-ZINC®,
PIGMENTO®

Architectes :
Safas, Italie (photo ci-contre)
Taieb, France (petite photo)

Le profil à emboîtement

L'élégance de la façade

Composé de longues bandes très planes à effet de joints creux marqués, le profil à emboîtement VM ZINC® est une solution de bardage traditionnelle sur ossature.



Les bandes profilées en atelier sont associées entre elles par simple emboîtement dans une rive avec gorge offrant l'esthétique d'une jonction à joint creux. Elles sont fixées sur l'ossature bois ou métal par des fixations mécaniques non apparentes disposées sur la rive intérieure de la gorge.

Le rendu esthétique final est structuré, presque graphique. Les lignes des bandes lisses s'associent aux reflets soyeux du zinc pour faire ressortir la volumétrie du bâtiment.

Aspects de surface :

QUARTZ-ZINC®,
ANTHRA-ZINC®, PIGMENTO®

Architectes :
Busl.ppm, Allemagne (photo ci-contre)
Atxu Amann, Andres Casonas, Nicolas Maruri, Angel Saura,
Espagne (petite photo)

Le profil sinus VM ZINC®

Le rythme de la façade

Fabriqué par profilage et posé sur ossature secondaire en bois ou en métal, le Profil Sinus est également issu d'une méthode traditionnelle de bardage. Mais le zinc, noblesse oblige, réinvente et modernise ce design.

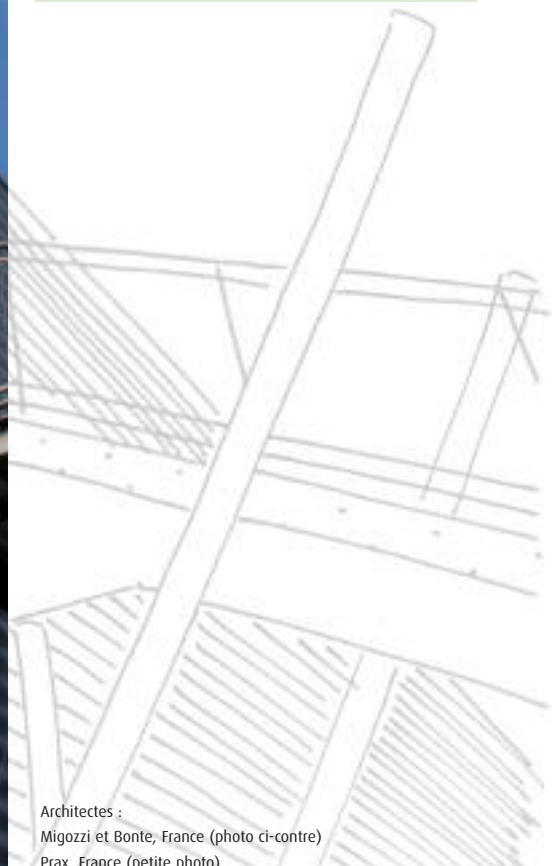


La géométrie ondulée du profil dynamise les parois planes ; les lignes claires et douces dessinées par les effets d'ombre et de lumière confèrent aux grandes façades une légèreté caractéristique.

Selon l'inspiration, cette rythmique sinusoïdale pourra être modulée sur un plan horizontal ou vertical, et selon trois longueurs d'onde. L'architecte ajuste ainsi le ton et la trame du bâtiment.

Aspects de surface :

QUARTZ-ZINC®, ANTHRA-ZINC®,
PIGMENTO®

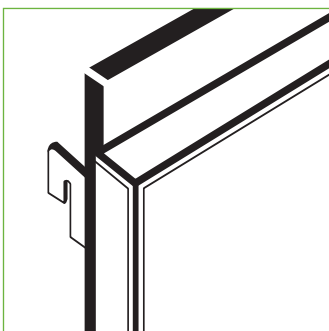


Architectes :
Migozzi et Bonte, France (photo ci-contre)
Prax, France (petite photo)

Cassettes VM ZINC®

La façade structurée

Le principe novateur de ces cassettes est de pouvoir appliquer de très grands éléments en zinc tout en assurant une parfaite planéité de l'ensemble. Le parti pris est également celui d'une architecture raffinée : les fixations sont invisibles et les détails de pose sont traités avec rigueur et modernité.



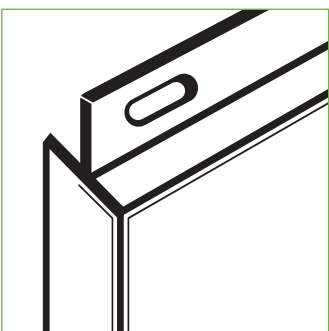
Les cassettes VM ZINC® sont fournies avec une ossature rapportée en aluminium et se déclinent en deux versions.

- Le système FPS met en œuvre une cassette réalisée sur mesure par pliage en zinc, de très belle planéité, et d'épaisseur 1,5 mm.
- La cassette HPS, renforcée par une structure interne à nid d'abeille, est un module à très haute performance, garantissant une planéité irréprochable des grandes surfaces et une excellente résistance aux fortes sollicitations du vent.

Dans les deux cas, ces éléments très plans aux joints marqués rehaussent toute la majesté d'un projet architectural, et lui confèrent rigueur et pureté.

Aspects de surface :

QUARTZ-ZINC®,
ANTHRA-ZINC® (sur demande),
PIGMENTO® (sur demande)

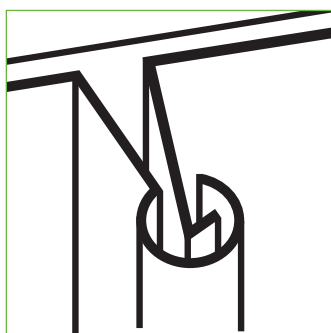


Architectes :
Hong Kong Architectural Service Department

DEXTER®

La façade fonctionnelle

Issu de la couverture, et proche de l'esthétique du joint debout, DEXTER® est un système breveté de bardage ventilé pré-façonné en VM ZINC®. Il est applicable en construction neuve de façades planes comme en rénovation, et ne nécessite pas de préparation lourde du chantier.



En parallèle ou en quinconce, ce système d'assemblage exclusif n'exige pas d'outillage mécanisé et son montage par enclenchement des joints à l'aide d'une pression manuelle facilite la mise en œuvre du zinc en façade.

La régularité des éléments rappelle l'esthétique des "tavaillons" dans le Jura français, elle se rapproche d'une architecture vernaculaire.

Aspects de surface :

QUARTZ-ZINC®,
ANTHRA-ZINC®,
PIGMENTO® (sur demande)

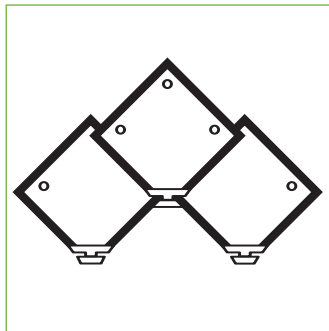


Architectes :
SJB Architects, Australie (photo ci-contre)
Batimex, France (petite photo)

ADEKA®

Façade et tradition

ADEKA® est un système breveté de couverture et de bardage composé de petits éléments pré-façonnés en zinc prépatiné. Posé rapidement et astucieusement par simple vissage et par sa clé de maintien intégrée, ADEKA® offre une étanchéité performante pour les façades exposées aux intempéries, notamment les murs pignons. C'est une seconde peau particulièrement adaptée aux climats rudes et à l'habitat individuel.



Une gamme d'accessoires harmonisés est proposée pour le traitement des points singuliers.

Avec ADEKA®, VM ZINC® remet au goût du jour l'esthétique traditionnelle des petits éléments losangés.

Aspects de surface :

QUARTZ-ZINC®,
ANTHRA-ZINC®,
PIGMENTO® (sur demande)

Architecte :
Serrat Arquitectos, Espagne

Les équipes VM ZINC® : les experts en zinc

VM ZINC® accompagne tous ses clients, de la conception à la pose du VM ZINC®. Grâce à la proximité et à l'expertise des prescripteurs et techniciens VM ZINC®, vous serez bientôt convaincus des capacités du zinc à concilier performance technique, compétitivité économique et valeur architecturale.

VM ZINC® propose notamment les services suivants :

Le Bureau d'Assistance à la Conception est une équipe constituée d'architectes, de dessinateurs et de techniciens CAO/DAO. Il réalise à la demande des études de faisabilité, des descriptifs d'ouvrages en zinc, des calepinages, des détails d'exécution et des plans de mise en œuvre ; il met également au point des concepts innovants, au fil des projets imaginés par les architectes.

L'assistance technique est prise en charge par une équipe de techniciens professionnels qui assistent les entreprises qui le désirent lors des démarrages de chantier ou dispensent, dans les centres PRO-ZINC, une formation ad hoc aux entreprises les moins habituées à la pose du zinc.

VM ZINC® couvre l'ensemble du territoire français à travers un réseau de distribution exclusif de plus de 250 agences.

Ce document a pour unique objectif de décrire les principales caractéristiques techniques des produits VM ZINC fabriqués par Umicore.

La prescription et la mise en œuvre de ces produits demeurent de la compétence exclusive des maîtres d'œuvre et des professionnels du bâtiment, qui doivent notamment veiller à ce que l'usage de ces produits soit adapté à la finalité constructive de l'ouvrage et compatible avec les autres produits et techniques employés.

La prescription et la mise en œuvre des produits supposent le respect des normes en vigueur et des recommandations du fabricant. A cet égard, Umicore édite des guides de prescription et de pose, régulièrement mis à jour, pour des zones géographiques déterminées, et met en place des stages de formation. Tous les détails peuvent être obtenus sur demande auprès de l'équipe locale VM ZINC.

Umicore ne pourra être tenu pour responsable pour aucune prescription ni utilisation qui ne respecterait pas l'ensemble de ces normes, recommandations et pratiques.