

PROFILS LISSES ET ESTAMPÉS

Initialement conçus pour assurer l'étanchéité de la rencontre de deux versants d'une toiture ou d'une ligne de bris, les profils ornemanés ont conservé avec le temps cette fonction essentielle. Que se soit des membrons, des habillages d'arêtières ou des devants de chéneaux, ils peuvent être façonnés "droit" et agrémentés de bagues ou estampés avec des motifs généralement en forme d'oves ou de godrons. Ornés d'écussons, de feuillages ou de torsades, ils enrichissent alors l'ensemble du bâtiment, couverture et façade, du plus bel effet.



Profils lisses et estampés



Membron estampé



Gouttière cintrée*



Rue du 4 septembre, Paris (75)*



Membron et bagues, Versailles (78)*

* Modèle sur mesure

Profils lisses et estampés



Grand Palais, Paris (75)*

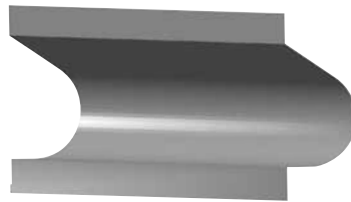


Grand Palais, Paris (75)*

* Modèle sur mesure

Profils droits lisses

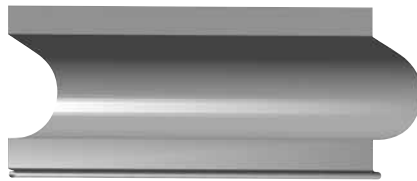
Membrons référencés



1235

Développés standard (en mm)

250
333
400
500
600
650



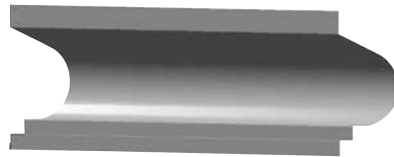
1236

Développés standard (en mm)

250
333
400
500
600
650



Bagues



1237

Développés standard (en mm)

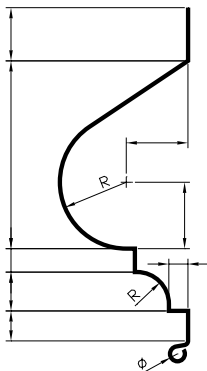
333
400
500
600
650



1238

Développés standard (en mm)

333
400
500
650



Les membrons référencés existent dans les développés mentionnés ci-dessus. Pour les membrons avec un autre développé ou au modèle, nous préciser :

- la nature ou l'aspect du métal,
- l'épaisseur,
- le développé,
- la longueur,
- avec ou sans bague,
- avec ou sans relief.

Pour le devis ou la réalisation, un modèle de bague, un gabarit ou un croquis coté est nécessaire.

Profils droits lisses

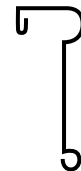
Devant de chéneaux référencés



1231

Développés standard (en mm)

333
400
500



1232

Développés standard (en mm)

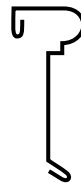
333
400
500



1233

Développés standard (en mm)

333
400
500



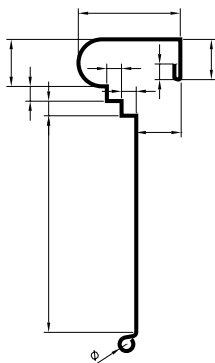
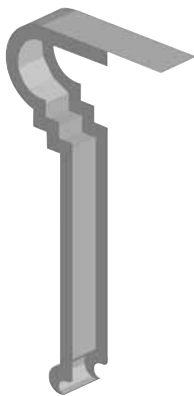
1234

Développés standard (en mm)

400
500
650



Bagues



Les devants de chéneaux référencés existent dans les développés mentionnés ci-dessus. Pour les devants de chéneaux avec un autre développé ou au modèle, nous préciser :

- la nature ou l'aspect du métal,
- l'épaisseur,
- le développé,
- la longueur,
- avec ou sans bague,
- avec ou sans relief.

Pour le devis ou la réalisation, un modèle de bague, un gabarit ou un croquis coté est nécessaire.

Profils droits lisses

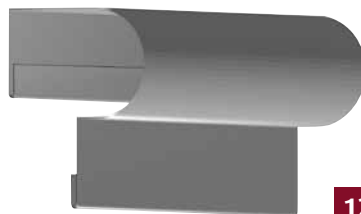
Mains courantes référencées



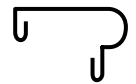
Développés standard (en mm)
200
250



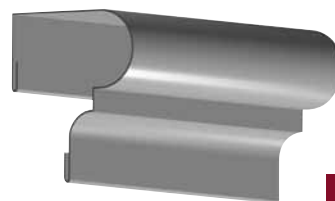
1227



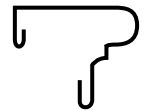
Développés standard (en mm)
250
333



1228

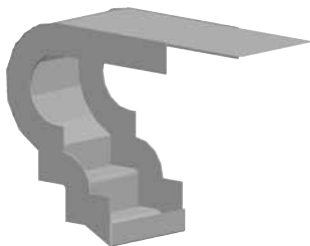


Développés standard (en mm)
250
333

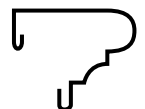


1229

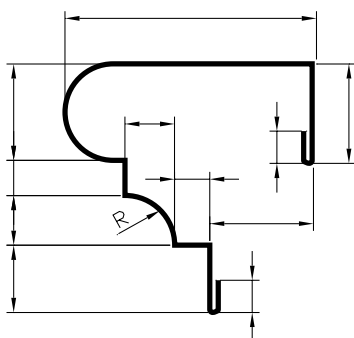
Bagues



Développés standard (en mm)
250
333



1230

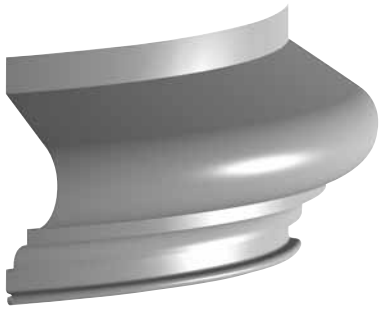


Les mains courantes référencées existent dans les développés mentionnés ci-dessus.
Pour les mains courantes avec un autre développé ou au modèle, nous préciser :

- la nature ou l'aspect du métal,
- l'épaisseur,
- le développé,
- la longueur,
- avec ou sans bague,
- avec ou sans relief.

Pour le devis ou la réalisation, un modèle de bague, un gabarit ou un croquis coté est nécessaire.

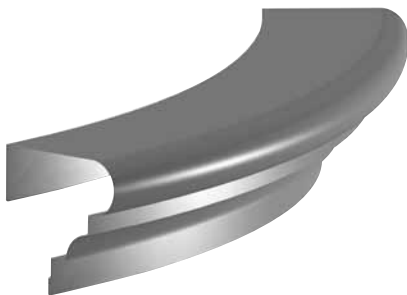
Profils cintrés lisses



Membrons



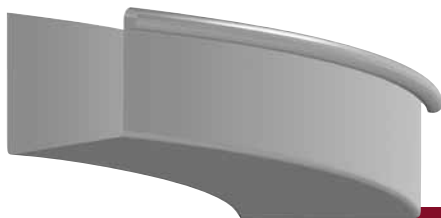
Devants de chéneaux



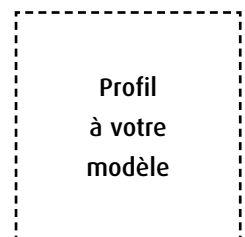
Mains courantes



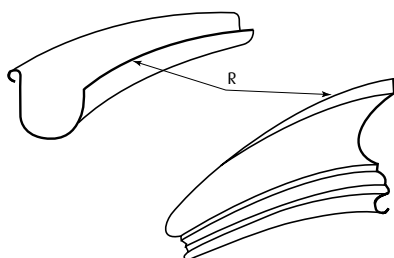
Gouttières



Chéneaux



Autres profils cintrés



Pour les profils cintrés, nous préciser :

- la nature ou l'aspect du métal,
- le développé,
- la longueur,
- avec ou sans bague,
- le rayon R de cintrage au dosseret.

Profils estampés référencés

Membrons



2257



4244



4251



Référence	Hauteur en cm	Longueur utile en mm	Profondeur en mm
2257	21	1005	60
	27	865	90
	33	1020	110
4244	25	980	80
4251	27	995	60

Devants de chéneaux - Ecussons



4272

Référence	Hauteur en mm	Longueur utile en mm	Profondeur en mm
4272	360	975	33
4273	410	995	70
4395	500	-	90



4273



4395