

VMZINC® contribue activement à promouvoir et développer l'utilisation du zinc en façade.

Dans un premier temps, VMZINC® a naturellement proposé des systèmes issus de la toiture en zinc : techniques traditionnelles à tasseaux ou à joint



VMZ Profil agrafé

VMZ Profil a emboîtement

VMZ Profil sinus

VMZ Isopli®

VMZ Tangram

VMZ Adeka®

VMZ Dexter®

p.71 debout (permettant notamment la continuité des joints de la couverture sur la façade), emploi de petits éléments comme VMZ Adeka® ou VMZ Dexter®.

p.76 Aujourd'hui, VMZINC® offre une gamme de systèmes fournis avec leurs accessoires de finition pré-façonnés et entièrement dédiés à l'habillage de façades dans le secteur tertiaire et le résidentiel, en neuf comme en rénovation.

p.82

p.83



Façades en zinc

VMZ Profil agrafé

Système de bardage sur support bois pour bacs agrafés entre eux avec soyage longitudinal.

> Esthétique souple et impression de fluage pour l'habillage des bâtiments, en pose horizontale ou verticale.

VMZ Profil à emboîtement

Système de bardage mettant en œuvre des profils fixés mécaniquement sur une ossature secondaire en bois ou en métal, elle-même rapportée à la structure porteuse. Les profils sont assemblés entre eux par simple emboîtement dans une rive avec gorge offrant l'esthétique d'une jonction à joint creux sans fixation apparente systématique.

> Esthétique structurée, façades planes exigeant un calepinage souple et précis.

VMZ Profil sinus

Système de bardage pour profil sinusoïdal sur ossature secondaire en bois ou en métal.

> Géométrie ondulée dynamisant les parois planes, 3 longueurs d'onde disponibles, pose horizontale ou verticale, profils standards en QUARTZ-ZINC® et ANTHRA-ZINC®.

VMZ Isopli®

Système de bardage pour cassettes planes posées sur une ossature rapportée, en pose horizontale ou verticale.

L'offre VMZINC® est composée de cassettes et d'une gamme complète de composants.

> Esthétique raffinée d'éléments en zinc très plans autorisant de grandes dimensions et des finitions très soignées.

VMZ Tangram

Système de bardage en plaques modulaires à bords vifs, clipsées par des fixations invisibles sur une ossature rapportée.

Système astucieux pour une pose horizontale ou verticale.

> Esthétique unique d'une peau métallique tendue.

Petits éléments VMZ Adeka®

Système breveté constitué de petits éléments losanges à l'esthétique traditionnelle, bien adapté aux murs pignons en particulier.

Petits éléments VMZ Dexter®

Système breveté de petits éléments pré-façonnés posés en parallèle ou en quinconce sans outillage spécialisé et facilitant la mise en œuvre de zinc en façade.



VMZ Profil agrafé

La couture de la façade

VMZ Profil agrafé



0,8 mm d'épaisseur

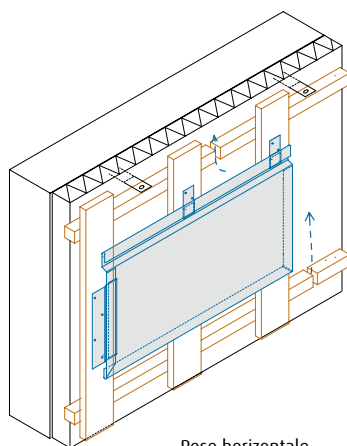
Le profil agrafé est également disponible en ANTHRA-ZINC®, nous consulter.

Code article	Aspect	Entraxe (mm)	Longueur (mm)	Poids théorique (kg/m ²)
Profils standards				
220003108	QUARTZ-ZINC®	375	500 à 1000	7,87
220003109	QUARTZ-ZINC®	375	1000 à 4000	7,87
220003966	QUARTZ-ZINC®	285	500 à 1000	8,43
220003967	QUARTZ-ZINC®	285	1000 à 4000	8,43
220010626	PIGMENTO® vert	375	500 à 1000	7,87
220010629	PIGMENTO® vert	375	1000 à 4000	7,87
220010632	PIGMENTO® vert	285	500 à 1000	8,43
220010635	PIGMENTO® vert	285	1000 à 4000	8,43
220010627	PIGMENTO® rouge	375	500 à 1000	7,87
220010630	PIGMENTO® rouge	375	1000 à 4000	7,87
220010633	PIGMENTO® rouge	285	500 à 1000	8,43
220010636	PIGMENTO® rouge	285	1000 à 4000	8,43
220010628	PIGMENTO® bleu	375	500 à 1000	7,87
220010631	PIGMENTO® bleu	375	1000 à 4000	7,87
220010634	PIGMENTO® bleu	285	500 à 1000	8,43
220010637	PIGMENTO® bleu	285	1000 à 4000	8,43
Profils hors standard				
220003110	QUARTZ-ZINC®	200 à 425	500 à 1000	7,87
220003111	QUARTZ-ZINC®	200 à 425	1000 à 4000	7,87

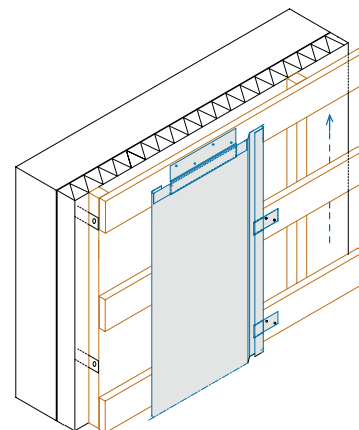
Fixations



Code article	Nature	Type
220003112	Acier galvanisé	Patte
220003113	Acier galvanisé	Bande d'agrafe



Pose horizontale



Pose verticale

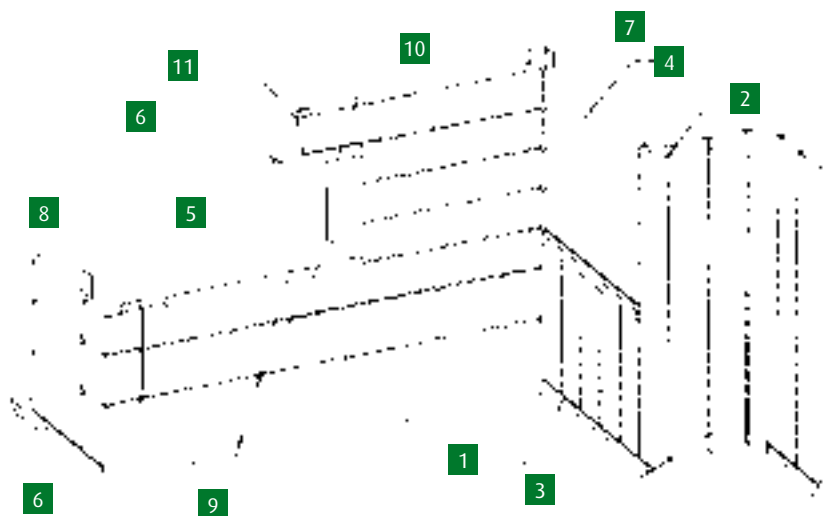


Constat de traditionnalité n° 2/04-1067



VMZ Profil à emboîtement

L'élégance de la façade



Pose verticale

VMZ Profil à emboîtement

1



Joint creux
de 10 ou 20 mm

	Code article	Aspect	Epais. (mm)	Entraxe (mm)	Dévlpt (mm)	Longueur (mm)
	220002168	QUARTZ-ZINC®	1	200	310	500 à 6000
	220002169	QUARTZ-ZINC®	1	250	360	500 à 6000
	220002170	QUARTZ-ZINC®	1	300	410	500 à 6000
	220002171	ANTHRA-ZINC®	1	200	310	500 à 6000
	220002181	ANTHRA-ZINC®	1	250	360	500 à 6000
	220002172	ANTHRA-ZINC®	1	300	410	500 à 6000
	220010608	PIGMENTO® vert	1	200	310	500 à 6000
	220010611	PIGMENTO® vert	1	250	360	500 à 6000
	220010614	PIGMENTO® vert	1	300	410	500 à 6000
	220010609	PIGMENTO® rouge	1	200	310	500 à 6000
	220010612	PIGMENTO® rouge	1	250	360	500 à 6000
	220010615	PIGMENTO® rouge	1	300	410	500 à 6000
	220010610	PIGMENTO® bleu	1	200	310	500 à 6000
	220010613	PIGMENTO® bleu	1	250	360	500 à 6000
	220010616	PIGMENTO® bleu	1	300	410	500 à 6000

Bandes d'angle sortant à 90°

2



Code article	Aspect	Epais. (mm)	Entraxe (mm)	Dévelpt (mm)	Longueur (mm)
220002182	QUARTZ-ZINC®	1	200	310	500 à 6000
220003082	QUARTZ-ZINC®	1	250	360	500 à 6000
220003083	QUARTZ-ZINC®	1	300	410	500 à 6000
220002183	ANTHRA-ZINC®	1	200	310	500 à 6000
220008464	ANTHRA-ZINC®	1	250	360	500 à 6000
220008465	ANTHRA-ZINC®	1	300	410	500 à 6000
220010662	PIGMENTO® vert	1	200	310	500 à 6000
220010665	PIGMENTO® vert	1	250	360	500 à 6000
220010668	PIGMENTO® vert	1	300	410	500 à 6000
220010663	PIGMENTO® rouge	1	200	310	500 à 6000
220010666	PIGMENTO® rouge	1	250	360	500 à 6000
220010669	PIGMENTO® rouge	1	300	410	500 à 6000
220010664	PIGMENTO® bleu	1	200	310	500 à 6000
220010667	PIGMENTO® bleu	1	250	360	500 à 6000
220010670	PIGMENTO® bleu	1	300	410	500 à 6000

Bandes d'angle rentrant à 90°

3



Code article	Aspect	Epais. (mm)	Entraxe (mm)	Dévelpt (mm)	Longueur (mm)
220002184	QUARTZ-ZINC®	1	200	310	500 à 6000
220003080	QUARTZ-ZINC®	1	250	360	500 à 6000
220003081	QUARTZ-ZINC®	1	300	410	500 à 6000
220002173	ANTHRA-ZINC®	1	200	310	500 à 6000
220008466	ANTHRA-ZINC®	1	250	360	500 à 6000
220008467	ANTHRA-ZINC®	1	300	410	500 à 6000
220010671	PIGMENTO® vert	1	200	310	500 à 6000
220010674	PIGMENTO® vert	1	250	360	500 à 6000
220010677	PIGMENTO® vert	1	300	410	500 à 6000
220010672	PIGMENTO® rouge	1	200	310	500 à 6000
220010675	PIGMENTO® rouge	1	250	360	500 à 6000
220010678	PIGMENTO® rouge	1	300	410	500 à 6000
220010673	PIGMENTO® bleu	1	200	310	500 à 6000
220010676	PIGMENTO® bleu	1	250	360	500 à 6000
220010679	PIGMENTO® bleu	1	300	410	500 à 6000



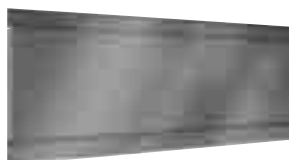
VMZ Profil à emboîtement

L'élégance de la façade

Pose horizontale

VMZ Profil à emboîtement

4



Joint creux
de 10 ou 20 mm

	Code article	Aspect	Epais. (mm)	Entraxe (mm)	Dévlpt (mm)	Longueur (mm)
[Grey swatch]	220002174	QUARTZ-ZINC®	1	200	310	500 à 6000
	220002175	QUARTZ-ZINC®	1	250	360	500 à 6000
	220002176	QUARTZ-ZINC®	1	300	410	500 à 6000
[Dark Grey swatch]	220002177	ANTHRA-ZINC®	1	200	310	500 à 6000
	220002185	ANTHRA-ZINC®	1	250	360	500 à 6000
	220002186	ANTHRA-ZINC®	1	300	410	500 à 6000
[Green swatch]	220010617	PIGMENTO® vert	1	200	310	500 à 6000
	220010620	PIGMENTO® vert	1	250	360	500 à 6000
	220010623	PIGMENTO® vert	1	300	410	50 à 6000
[Red swatch]	220010618	PIGMENTO® rouge	1	200	310	500 à 6000
	220010621	PIGMENTO® rouge	1	250	360	500 à 6000
	220010624	PIGMENTO® rouge	1	300	410	500 à 6000
[Blue swatch]	220010619	PIGMENTO® bleu	1	200	310	500 à 6000
	220010622	PIGMENTO® bleu	1	250	360	500 à 6000
	220010625	PIGMENTO® bleu	1	300	410	500 à 6000

Equerres d'angle sortant à 90°

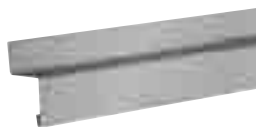
5



	Code article	Aspect	Epais. (mm)	Entraxe (mm)	Dévlpt (mm)	Longueur (mm)
[Grey swatch]	220002187	QUARTZ-ZINC®	1	200	310	250 x 250
	220002188	QUARTZ-ZINC®	1	250	360	250 x 250
	220002189	QUARTZ-ZINC®	1	300	410	250 x 250
[Dark Grey swatch]	220002190	ANTHRA-ZINC®	1	200	310	250 x 250
	220002191	ANTHRA-ZINC®	1	250	360	250 x 250
	220002192	ANTHRA-ZINC®	1	300	410	250 x 250
[Green swatch]	220010638	PIGMENTO® vert	1	200	310	250 x 250
	220010641	PIGMENTO® vert	1	250	360	250 x 250
	220010644	PIGMENTO® vert	1	300	410	250 x 250
[Red swatch]	220010639	PIGMENTO® rouge	1	200	310	250 x 250
	220010642	PIGMENTO® rouge	1	250	360	250 x 250
	220010645	PIGMENTO® rouge	1	300	410	250 x 250
[Blue swatch]	220010640	PIGMENTO® bleu	1	200	310	250 x 250
	220010643	PIGMENTO® bleu	1	250	360	250 x 250
	220010646	PIGMENTO® bleu	1	300	410	250 x 250

	Code article	Aspect	Epais. (mm)	Entraxe (mm)	Dévlpt (mm)	Longueur (mm)
[Grey swatch]		QUARTZ-ZINC®	1	200	310	Longueur
	220018296	QUARTZ-ZINC®	1	250	360	à la
		QUARTZ-ZINC®	1	300	410	demande

Bavette (jonction transversale)



6

Code article	Aspect	Epais. (mm)	Conditionnement paquet	Longueur (mm)
220001838	QUARTZ-ZINC®	0,65	5	2000
220002178	ANTHRA-ZINC®	0,65	5	2000
220010647	PIGMENTO® vert	0,70	5	2000
220010648	PIGMENTO® rouge	0,70	5	2000
220010649	PIGMENTO® bleu	0,70	5	2000

Coulisseau d'angle rentrant à 90°



7

Code article	Aspect	Epais. (mm)	Conditionnement paquet	Longueur (mm)
220001833	QUARTZ-ZINC®	0,65	5	2000
220002193	ANTHRA-ZINC®	0,65	5	2000
220010650	PIGMENTO® vert	0,70	5	2000
220010651	PIGMENTO® rouge	0,70	5	2000
220010652	PIGMENTO® bleu	0,70	5	2000

Coulisseau plat inversé (jonction transversale)



8

Code article	Aspect	Epais. (mm)	Conditionnement paquet	Longueur (mm)
220001859	QUARTZ-ZINC®	0,65	5	2000
220002194	ANTHRA-ZINC®	0,65	5	2000
220010653	PIGMENTO® vert	0,70	5	2000
220010654	PIGMENTO® rouge	0,70	5	2000
220010655	PIGMENTO® bleu	0,70	5	2000

Bande d'entourage de baie



9

Code article	Aspect	Epais. (mm)	Conditionnement paquet	Longueur (mm)
220001839	QUARTZ-ZINC®	0,70	5	2000
220010374	ANTHRA-ZINC®	0,70	5	2000
220010656	PIGMENTO® vert	0,70	5	2000
220010657	PIGMENTO® rouge	0,70	5	2000
220010658	PIGMENTO® bleu	0,70	5	2000

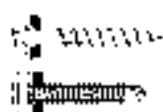
Bande à rabattre

10

Code article	Aspect	Epais. (mm)	Conditionnement paquet	Longueur (mm)
220001840	QUARTZ-ZINC®	0,65	5	2000
220002179	ANTHRA-ZINC®	0,65	5	2000
220010659	PIGMENTO® vert	0,70	5	2000
220010660	PIGMENTO® rouge	0,70	5	2000
220010661	PIGMENTO® bleu	0,70	5	2000

Patte et vis de fixations

11



Vis renforcées laquées

Code article	Type de fixation	Type d'ossature	Epais. (mm)	Ø tête (mm)	Conditionnement boîte	Joint creux (mm)
220001837	Patte		0,60		100	10 ou 20
220004589	Vis	Bois		10	100	10
220004588	Vis	Acier ou alu		10	100	10

Attention : vis exclusivement pour la pose renforcée en angles.
Fixation transversale en fond de joint.



VMZ Profil sinus

Le rythme de la façade

VMZ Profils sinus 18/76



1

Code article	Aspect	Epaisseur (mm)	Largeur (mm)	Longueur (mm)
220003926	QUARTZ-ZINC®	0,80	836	1800 à 6000
220003928	QUARTZ-ZINC®	1,00	836	1800 à 6000
220003937	ANTHRA-ZINC®	0,80	836	1800 à 6000
220003927	ANTHRA-ZINC®	1,00	836	1800 à 6000

VMZ Profils sinus 25/115



2

Code article	Aspect	Epaisseur (mm)	Largeur (mm)	Longueur (mm)
220003930	QUARTZ-ZINC®	0,80	805	1800 à 6000
220003932	QUARTZ-ZINC®	1,00	805	1800 à 6000
220003929	ANTHRA-ZINC®	0,80	805	1800 à 6000
220003931	ANTHRA-ZINC®	1,00	805	1800 à 6000

VMZ Profils sinus 43/80



3

Code article	Aspect	Epaisseur (mm)	Largeur (mm)	Longueur (mm)
220003934	QUARTZ-ZINC®	0,80	720	1800 à 6000
220003936	QUARTZ-ZINC®	1,00	720	1800 à 6000
220003933	ANTHRA-ZINC®	0,80	720	1800 à 6000
220003935	ANTHRA-ZINC®	1,00	720	1800 à 6000

Accessoires

Angles sortant



1

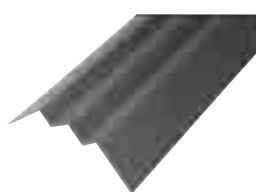
2

3

Code article	Aspect	Epaisseur (mm)	Développement (mm)	Longueur (mm)
220003945	QUARTZ-ZINC®	0,80	500	4000
220003944	ANTHRA-ZINC®	0,80	500	4000
220003947	QUARTZ-ZINC®	0,80	500	4000
220003946	ANTHRA-ZINC®	0,80	500	4000
220003949	QUARTZ-ZINC®	0,80	600	4000
220003948	ANTHRA-ZINC®	0,80	600	4000

Les VMZ Profils sinus peuvent se poser verticalement ou horizontalement. Consultez le Guide de prescription et de pose.

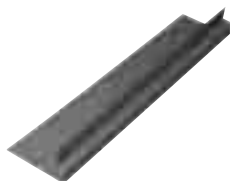
Angles rentrant



- 1
- 2
- 3

Code article	Aspect	Epaisseur (mm)	Développement (mm)	Longueur (mm)
220003939	QUARTZ-ZINC®	0,80	500	4000
220003938	ANTHRA-ZINC®	0,80	500	4000
220003941	QUARTZ-ZINC®	0,80	500	4000
220003940	ANTHRA-ZINC®	0,80	500	4000
220003943	QUARTZ-ZINC®	0,80	600	4000
220003942	ANTHRA-ZINC®	0,80	600	4000

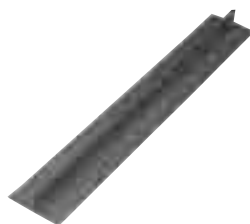
Pieds de bardage



- 1
- 2
- 3

Code article	Aspect	Epaisseur (mm)	Développement (mm)	Longueur (mm)
220003957	QUARTZ-ZINC®	0,80	333	4000
220003956	ANTHRA-ZINC®	0,80	333	4000
220003959	QUARTZ-ZINC®	0,80	333	4000
220003958	ANTHRA-ZINC®	0,80	333	4000
220003961	QUARTZ-ZINC®	0,80	500	4000
220003960	ANTHRA-ZINC®	0,80	500	4000

Epingles pour jonction



- 1
- 2
- 3

Code article	Aspect	Epaisseur (mm)	Développement (mm)	Longueur (mm)
220003951	QUARTZ-ZINC®	0,80	250	4000
220003950	ANTHRA-ZINC®	0,80	250	4000
220003953	QUARTZ-ZINC®	0,80	250	4000
220003952	ANTHRA-ZINC®	0,80	250	4000
220003955	QUARTZ-ZINC®	0,80	250	4000
220003954	ANTHRA-ZINC®	0,80	250	4000

Fixations

Vis inox autoperceuses

Code article	Aspect	Vis	Dimensions (mm)	Perçage (mm)
220006179	QUARTZ-ZINC®	Ossature bois	6,5 x 50	2,2
220006177	ANTHRA-ZINC®	Ossature bois	6,5 x 50	2,2
220005631	QUARTZ-ZINC®	Ossature métal	5,5 x 22	3
220006178	ANTHRA-ZINC®	Ossature métal	5,5 x 22	3
220006175	QUARTZ-ZINC®	Vis de couture	5,5 x 22	2
220006176	ANTHRA-ZINC®	Vis de couture	5,5 x 22	2

Les VMZ Profils sinus sont également disponibles en PIGMENTO®, nous consulter.



VMZ Isopli®

La façade modulable

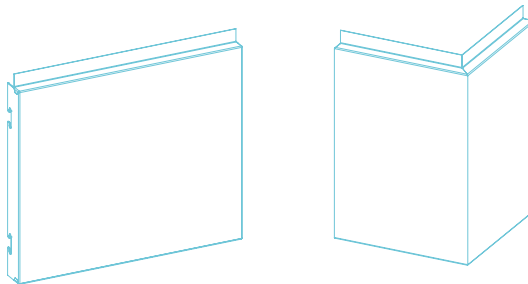


VMZ Isopli®

Code article	Aspect	Épaisseur (mm)	Joints (mm)	Pose	Hauteur (mm)	Longueur (mm)
320000034	QUARTZ-ZINC®	1,5	6 à 20	Horizontale	250 à 850	350 à 1750
				Verticale	250 à 2450	350 à 750

VMZ Isopli® est également disponible en ANTHRA-ZINC® et PIGMENTO® : nous consulter.

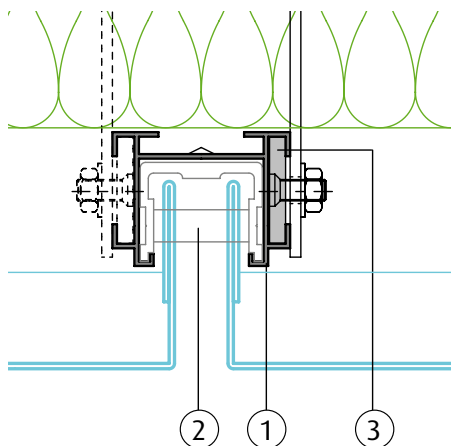
Cassettes pliées de forte épaisseur réalisées sur mesure pour bardage ventilé sur ossature rapportée. De très belle planéité, les cassettes peuvent être posées horizontalement ou verticalement. Chaque cassette est indépendante des autres pour une plus grande facilité de mise en œuvre.



VMZ Isopli® est fourni avec son ossature, à fixer sur la structure porteuse, composée de :

Désignation		Matière	Présentation (Boîte)
Rail d'ossature	1	Aluminium	12 x 6 ml
Etriers	2	Aluminium	120
Clameaux	3	Aluminium	200

Le nombre de rails, clameaux, étriers, fait l'objet d'une étude préalable : nous consulter.



Accessoires de finition

D'autres accessoires de finition de formes et de dimensions différentes de celles présentées dans les figures jointes, sont également disponibles sur demande après étude spécifique des équipes VMZINC®.

VMZ Isopli® propose une gamme d'accessoires, disponibles dans une épaisseur de 1,5 mm ou de moindre épaisseur en fonction du type, pour traiter les principales finitions :

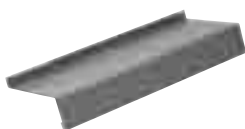
- Finition basse perforée ou non
- Encadrement de pénétrations (fenêtres, portes,...)
- Finition d'acrotère
- Angles.

Pied de bardage et linteau



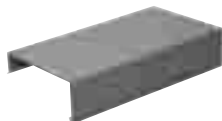
Aspect	Epaisseur (mm)	Développé maxi (mm)	Longueur (mm)
QUARTZ-ZINC®	0,8	500	Pied de bardage : 3000 Linteau : à la demande

Bande d'appui



Aspect	Epaisseur (mm)	Développé maxi (mm)	Longueur (mm)
QUARTZ-ZINC®	1,5	500	A la demande

Kit d'accrotère



Aspect	Epaisseur (mm)	Développé maxi (mm)	Longueur (mm)
QUARTZ-ZINC®	1,5	600	3000

Comprend :
1 éclisse zinc
6 pattes acier glava.



Jambage



Aspect	Epaisseur (mm)	Développé maxi (mm)	Longueur (mm)
QUARTZ-ZINC®	0,8	500	A la demande



ATex 1631

VMZ Tangram

La façade créative

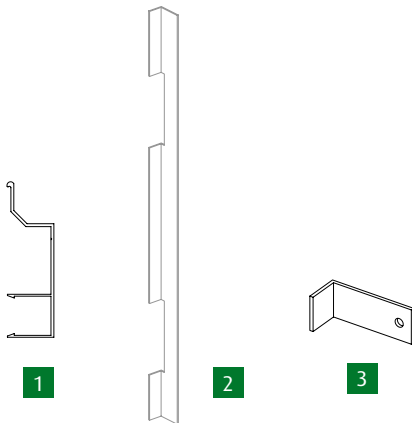


VMZ Tangram

Code article	Aspect	Epaisseur (mm)	Joints (mm)	Longueur (mm)	Largeur (mm)
320000047	QUARTZ-ZINC®	1,5	3	1425	929

VMZ Tangram est également disponible en ANTHRA-ZINC® et PIGMENTO® : nous consulter.

Système de bardage en feuilles modulaires clipsées sur ossature rapportée. Les bords vifs des plaques et la faible largeur des joints ouverts entre plaques donnent à la façade le rendu esthétique et original d'une peau tendue métallique. VMZ Tangram dispose d'un principe innovant de fixations invisibles : pattes collées sur chaque plaque, qui sont ensuite clipsées et emboîtées sur des rails de fixation posés horizontalement.

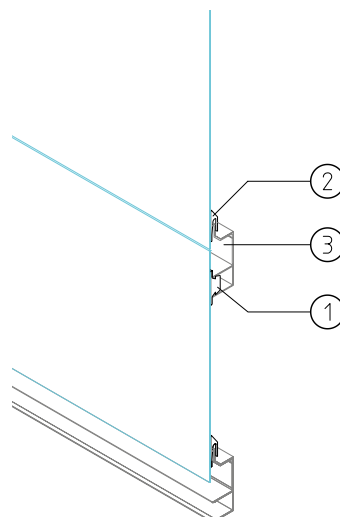


VMZ Tangram est fourni avec ses composants :

Désignation	Description	Aspect/Nature
Rails de fixation	1 Rail avec relevé haut sur lequel les pattes supérieures du profil sont emboîtées et une partie basse sur laquelle les pattes inférieures sont clipsées	Aluminium
Profils « pige » verticaux	2 Permet de positionner et de fixer le rail sur la structure porteuse	Acier galva
Equerres de blocage	3 Permet de créer un point fixe par profil VMZ Tangram et de caler les joints	Aluminium

Le nombre de rails, de profils « pige » verticaux et d'équerres de blocage fait l'objet d'une étude préalable : nous consulter.

VMZ Tangram est livré prêt à l'emploi, fourni avec la quantité de pattes de fixation prédéfinie par calepinage. Les pattes de fixation sont collées sur une ligne industrielle certifiées par le CSTB.



- 1** Patte clipsée
- 2** Patte emboîtée
- 3** Rail de fixation

Accessoires de finition

D'autres accessoires de finition de formes et de dimensions différentes de celles présentées dans les figures jointes, sont également disponibles sur demande après étude spécifique des équipes VMZINC®.

VMZ Tangram propose une gamme d'accessoires pour traiter les principales finitions :

- Finition basse perforée ou non
- Encadrement de pénétrations (fenêtre, portes,....)
- Finition d'acrotère.

Pied de bardage et linteau



Aspect	Épaisseur (mm)	Développé maxi (mm)	Longueur (mm)
QUARTZ-ZINC®	0,8	500	Pied de bardage : 3000 Linteau : à la demande



Bande d'appui



Aspect	Épaisseur (mm)	Développé maxi (mm)	Longueur (mm)
QUARTZ-ZINC®	1,5	500	A la demande



Kit d'acrotère



Aspect	Épaisseur (mm)	Développé maxi (mm)	Longueur (mm)
QUARTZ-ZINC®	1,5	600	3000

Comprend :
1 éclisse zinc
6 pattes acier glava.



Jambage



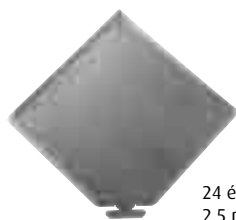
Aspect	Épaisseur (mm)	Développé maxi (mm)	Longueur (mm)
QUARTZ-ZINC®	0,8	500	A la demande





VMZ Adeka®

Façade et tradition



VMZ Adeka®

24 éléments =
2,5 m²

Code article	Aspect	Type	Dimensions (cm)	Poids (kg)
220001201	QUARTZ-ZINC®	Élément	40 x 40	0,740

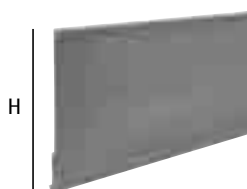
Livré avec vis de fixation.



Angle de bardage

Code article	Aspect	Largeur (mm)	Longueur (mm)
220001143	QUARTZ-ZINC®	60	1000

Livré avec pattes de fixation.



Pied de bardage

Code article	Aspect	Hauteur H (mm)	Longueur (mm)
220001144	QUARTZ-ZINC®	260	1170

Livré avec raidisseurs et pattes de fixation.



Gauche Droit

Entourages de baie

Code article	Aspect	Type	Longueur (mm)
220003116	QUARTZ-ZINC®	Entourage droit	1000
220003117	QUARTZ-ZINC®	Entourage gauche	1000

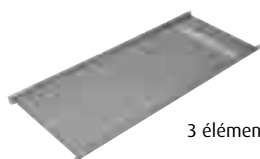
VMZ Adeka® est également disponible en ANTHRA-ZINC®, nous consulter.



VMZ Dexter®

La façade structurée

VMZ Dexter®

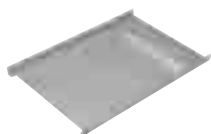


3 éléments = 1 m²

Code article	Aspect	Type	Largeur (mm)	Longueur (mm)
220001609	QUARTZ-ZINC®	Élément	400	1013

Livré avec fixations.

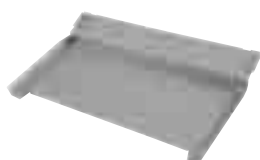
Demi VMZ Dexter®



Code article	Aspect	Type	Largeur (mm)	Longueur (mm)
220001688	QUARTZ-ZINC®	Demi élément	400	597

Livré avec fixations.

Bac de tête



Code article	Aspect	Largeur (mm)	Longueur (mm)
220001689	QUARTZ-ZINC®	390	180

Coulisseau de tête



Code article	Aspect	Type	Longueur (mm)
220001690	QUARTZ-ZINC®	Coulisseau	200

VMZ Dexter® est également disponible en ANTHRA-ZINC®, nous consulter.

